

北京宏基世达
液压有限公司

ZDR6D...40/...型叠加式直动减压阀

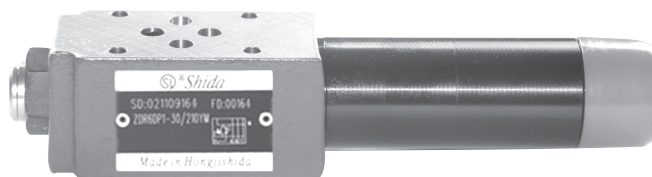
 Shida

规格 6

压力至 21MPa

流量至 50L/min

- 叠加式连接
- 四种压力范围
- 4 种调节方式
- 旋钮
- 带六角和护罩的螺钉
- 带刻度有锁旋钮
- 带刻度旋钮
- 油口 A, B 或 P 减压
- 可选的单向阀



说明

ZDR6D...40/...型减压阀是直动式减压阀，用于系统减压。

这种减压阀主要有阀体 (1)、阀芯 (2)、压力弹簧 (3) 和调节装置 (4) 组成，并有单向阀结构供选择。

"ZDR6DA" 型

在静止位置，该阀常开，油液可自由地从油口 A 流向油口 A1，油口 A1 压力油经控制油路 (5) 作用于压力弹簧 (3) 对面的活塞面积上。当油口 A1 的压力超过弹簧 (3) 的设定值时，控制阀芯 (2) 移至控制位置，油口 A 的压力保持恒定。

信号和控制油经油路 (5) 从油口 A1 由内部提供。

如果油口 A1 的压力由于外力作用继续升高，阀芯继续向压力弹簧 (3) 方向移动，这样油口 A1 经控制活塞 (2) 上的台肩与油箱连通，

足够的油液流回油箱，以防止压力进一步升高。

弹簧腔 (7) 经孔 (6) 至油口 (Y) 由外部排油至油箱。

压力表接口 (8) 对二次压力进行监测。

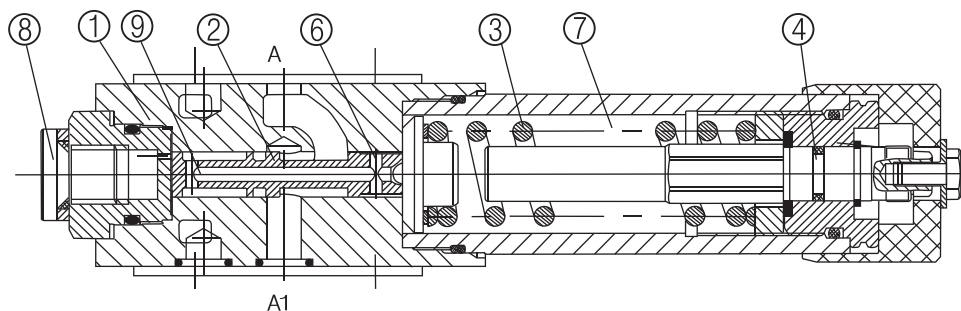
"DP" 和 "DB" 型

在 DP 型中，油口 P1 减压，信号和控制油由内部取自油口 P1。

在 DB 型中，油口 P1 减压，可是，控制油取自油口 B。

在 DB 型中，当方向阀处于 P 至 A 位置时，必须确保油口 B 的压力不高于设定压力。否则，油口 A 的压力将降低。

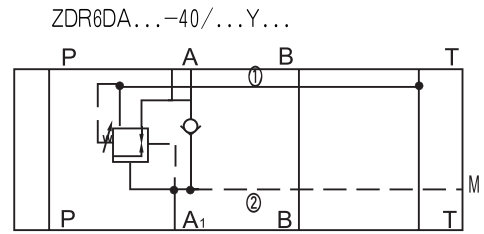
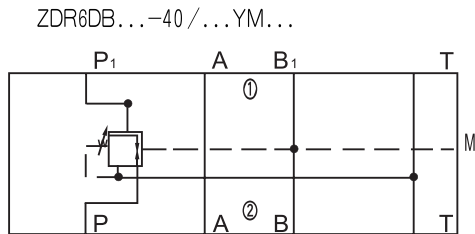
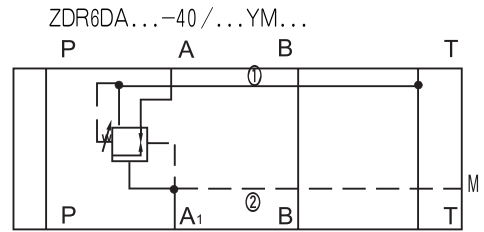
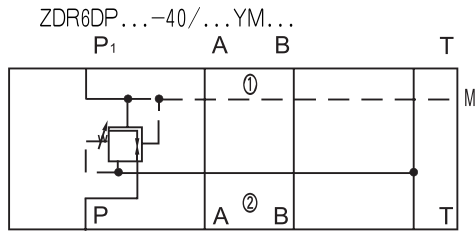
只在 DA 型中可使用单向阀，允许从 A1 至 A 自由回油。



A1

ZDR6DA1-40/...YM...型

机能符号 (油口代号: ① = 阀侧, ② = 底板侧)



型号说明

Z	DR	6	D			-40	/	Y		*
---	----	---	---	--	--	-----	---	---	--	---

叠加式连接 =Z

减压阀 =DR

通径 6 =6

直动式 =D

油口 A 减压 =A
油口 B 减压 =B
油口 P 减压 =P

调节方式
旋扭 =1
带保护罩的六角螺钉 =2
带刻度有锁的旋扭 =3
带刻度旋扭 =7

系列 40~49
(40~49 系列安装及连接尺寸不变) =40

其它细节用文字说明

无代号 = 矿物液压油
V = 磷酸酯液压油

无代号 = 带单向阀 (仅对油
□ A2 减压可能)
M = 无单向阀

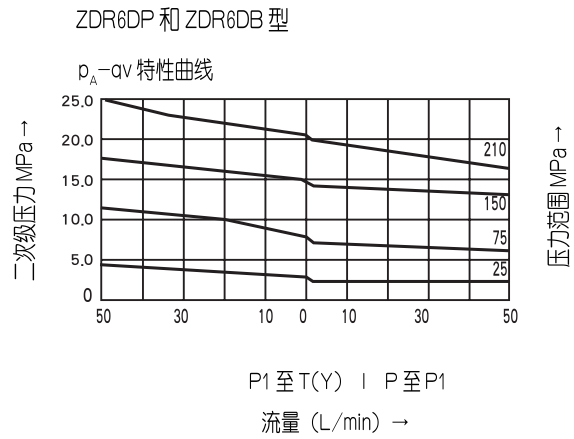
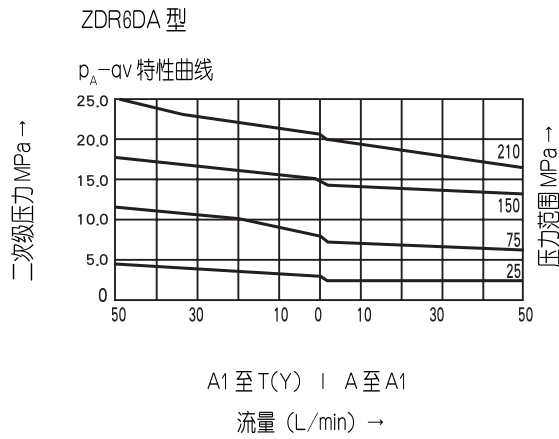
Y = 控制油内供外排

25 = 最高二次压力 2.5MPa
75 = 最高二次压力 7.5MPa¹
150 = 最高二次压力 15.0MPa
210 = 最高二次压力 21.0MPa

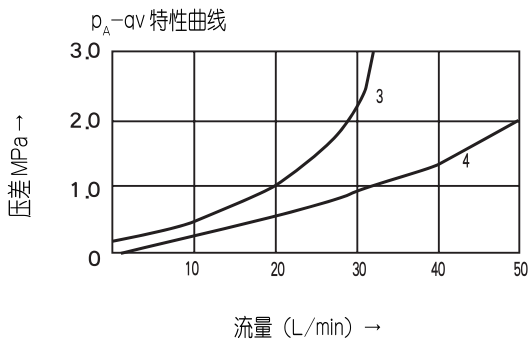
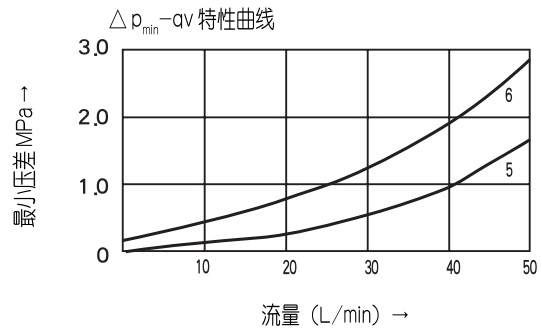
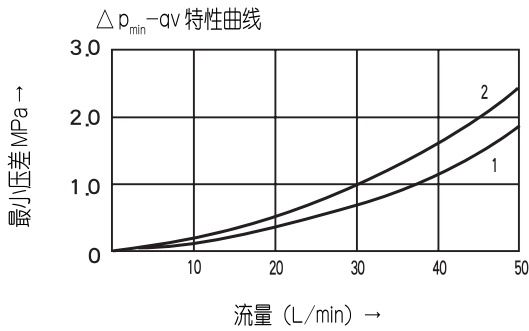
技术参数

介质	矿物质液压油或磷酸酯液压油	
温度范围 (°C)	-30~+80	
黏度范围 (mm ² /S)	10~800	
油液污染度	油液最高污染等级按 NAS 1638 第 9 级。因而我们推出过滤器最小过滤精度 $\beta_{10} \geq 75$	
进口压力 (MPa)	31.5	
二级压力 (出口) (MPa)	至 2.5; 至 7.5; 至 15.0; 至 21.0	
油口 T (Y) 背压 (MPa)	至 16.0	
最大流量 (L/min)	至 50	
重量 (kg)	大约 1.2	

特性曲线 (试验条件: 在 $v = 41\text{mm}^2/\text{s}$ 和 $t = 50^\circ\text{C}$ 下测得)



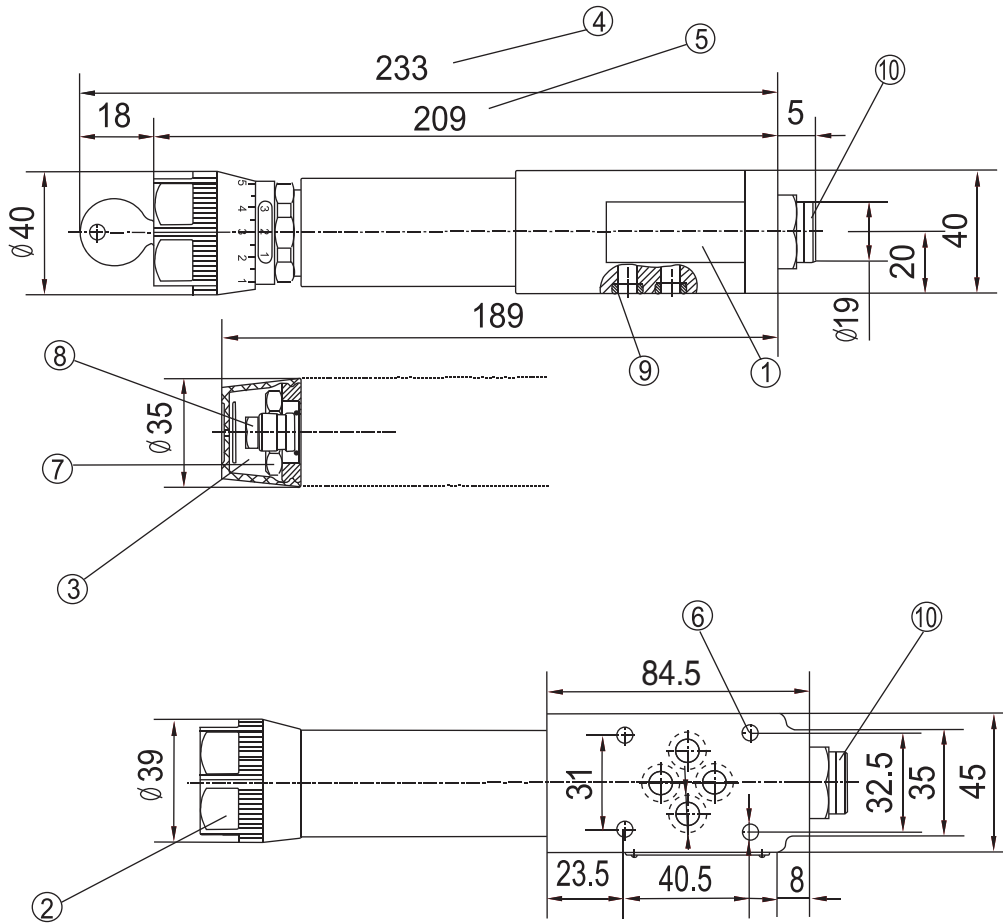
注意: 该曲线是在较低调定压力 (相对应压力范围) 条件下获得的。



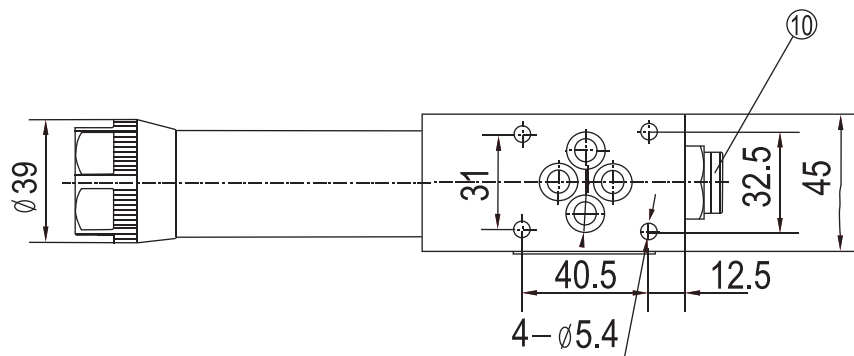
1. A 至 A1
2. A1 至 TB (第三条流道)
3. A1 至 A 仅经单向阀流动
4. A1 至 A 经单向阀及全开的主阀流动
5. P1 至 P (第三条流道)
6. P 至 T (第三条流道)

该工作曲线的溢流功能在整个流量范围内对零初始压力有效!

ZDDR6DP 和 ZDDR6DB

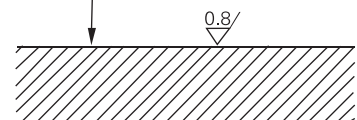


ZDDR6DA



阀连接表面精度
和粗糙度要求:

\square 0.01/100mm



- | | |
|---------------|---|
| 1- 标牌 | 6- 阀固定螺钉孔 |
| 2- 压力调节型式 "1" | 7- 锁紧螺母 24 对边宽 |
| 3- 压力调节型式 "2" | 8- 六角 10 对边宽 |
| 4- 压力调节型式 "3" | 9- O形圈 9.25X1.78, 用于油口 A1, B1, P1, T1 (Y) |
| 5- 压力调节型式 "7" | 10- 压力表接口, G1/4"; 深 12, 内六角 6 对边宽 |