

北京宏基世达
液压有限公司

Z2FS ...20/... 型叠加型双单向节流阀

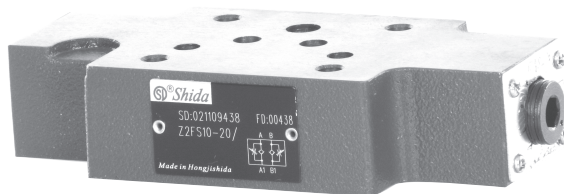


口径 10

压力至 31.5MPa

流量至 160L/min

- 用于有两个工作油口的主流量或先导流量限制。
- 适合于垂直叠加装配
- 进口或出口节流控制。



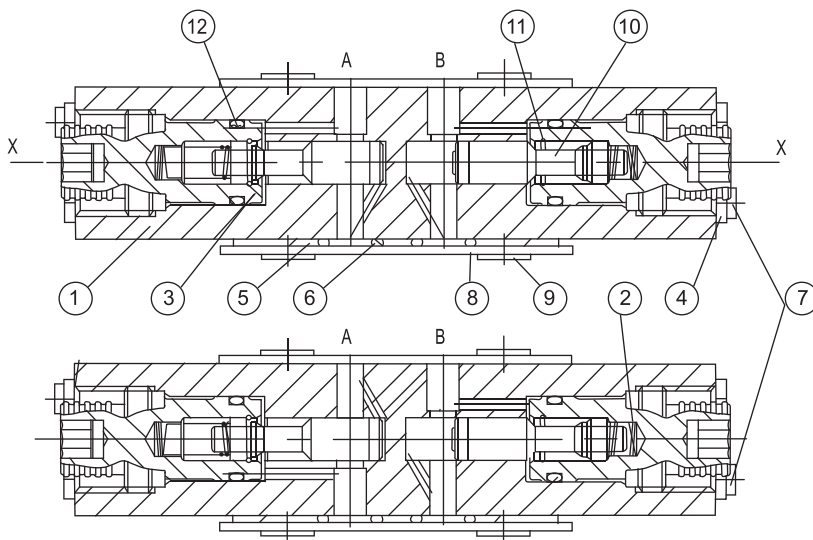
说明

Z2FS1020 /型节流阀是双单向叠加式节流阀,用来控制一个或两个工作油口的主流量或先导油流量。可同时连接工作油腔的两条油路。两个对称的单向节流阀在一个方向上通过调整节流口截面积大小调节流量,在另一个方向上通过单向阀回油。通过选择不同的安装位置实现进口或出口节流。

主流量控制: 装在方向阀和底板之间。

先导流量控制: 装在先导阀和主阀之间。

安装形式: S型 (S2型由S型沿主孔轴旋转180°而成)

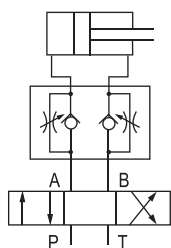


- 1- 阀体
- 2- 弹簧
- 3- 调节螺栓
- 4- 标牌
- 5- “O”形圈隔板
- 6- “O”形圈
- 7- 标牌螺钉
- 8- 纸板
- 9- 塑料塞
- 10- 阀芯
- 11- 弹簧卡圈
- 12- “O”形圈

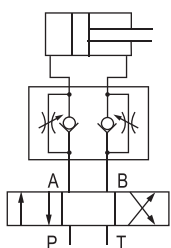
液压系统原理图

用于油缸调节

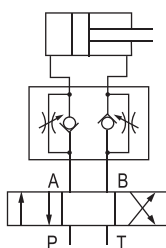
进口节流: S



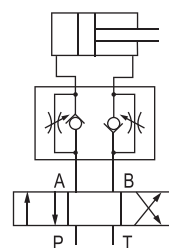
出口节流: S2



A 出口节流、
B 进口节流: S3

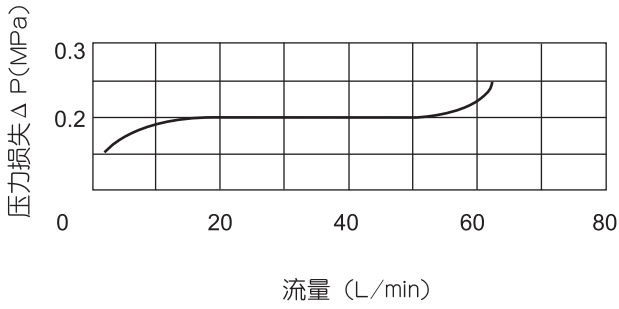


A 进口节流、
B 出口节流: S4

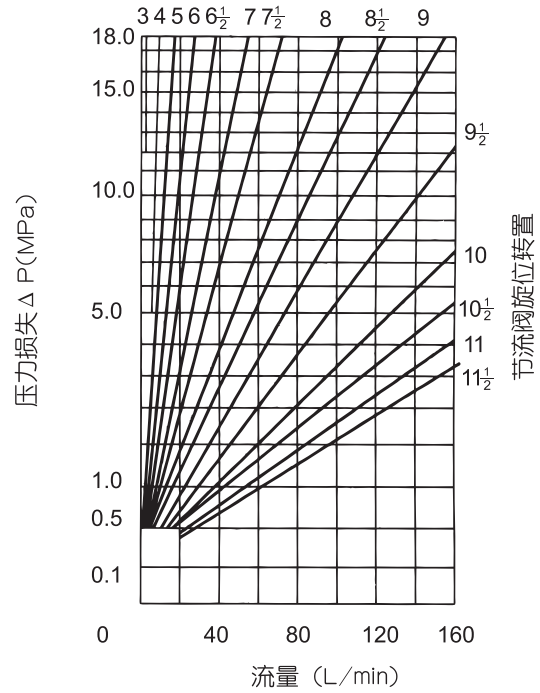


特性曲线 (试验条件: 在 $v = 41\text{mm}^2/\text{s}$ 和 $t = 50^\circ\text{C}$ 下测得)

Z2FS10 型通过单向阀时压力差—流量曲线:

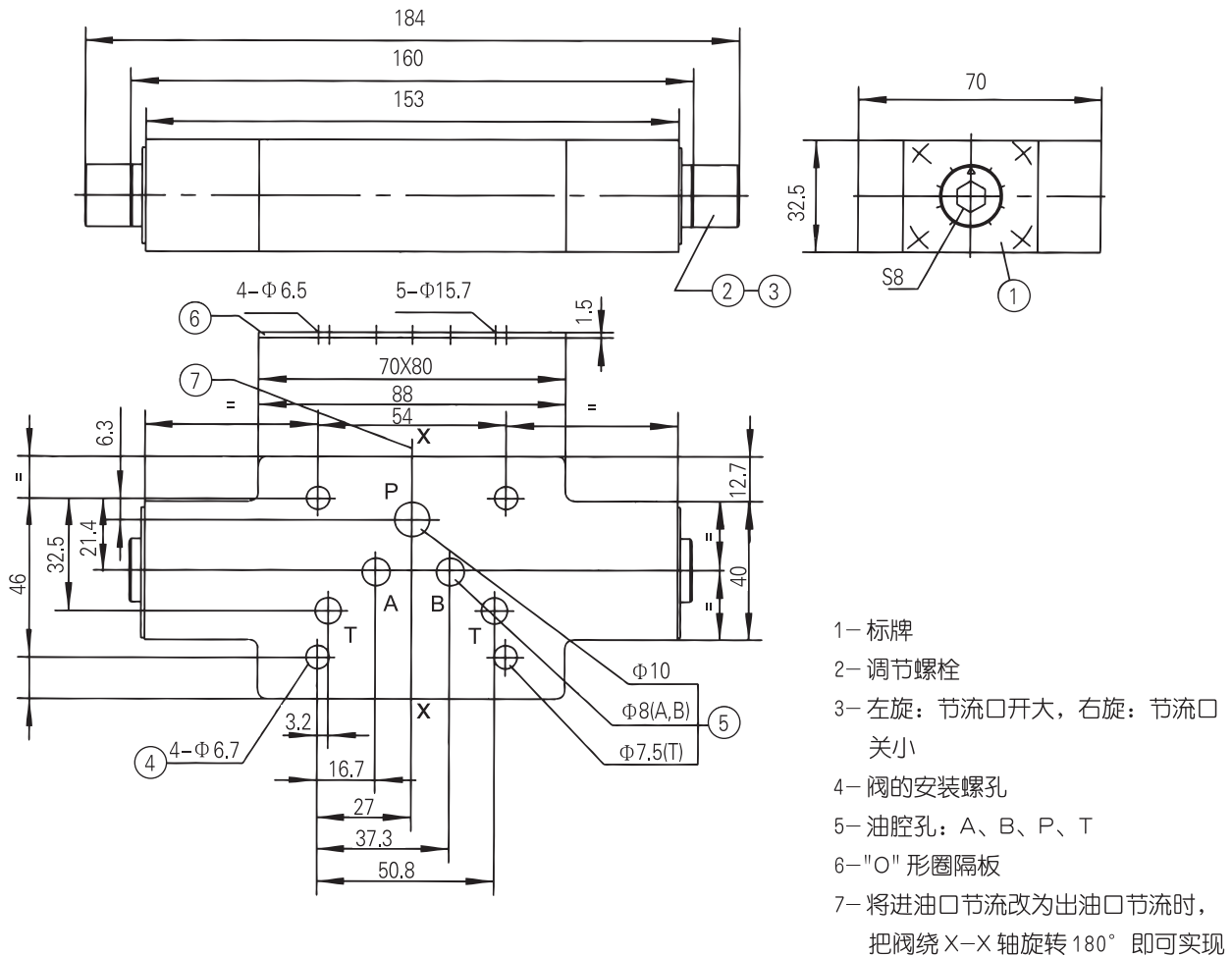


Z2FS10 型在调定节流位置时压力差—流量曲线:



外形及连接尺寸

尺寸单位: (mm)



注 意 事 项

- 1 液压系统用的介质必须过滤；过滤精度至少 20 μm 。
- 2 液压系统用的油箱必须密封；并加空气过滤器。
- 3 本厂产品出厂时不带底板。（如需用请订货）。
- 4 固定螺栓请按样本中列的参数选用。
- 5 与阀连接的表面粗糙度要求 $\frac{0.8}{\sqrt{\quad}}$ 。
- 6 与阀连接的平面度要求 0.01/100mm。