

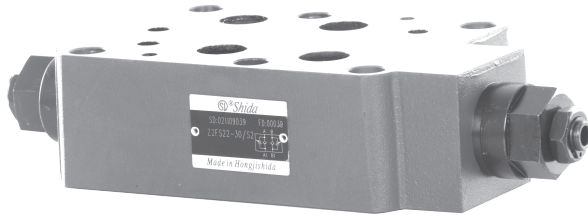
北京宏基世达  
液压有限公司

## Z2FS ...30 / ... 型叠加型双单向节流阀

通径 6、16、22      压力至 31.5MPa      流量至 360L/min



- 用于有两个工作油口的主流量或先导流量限制。
- 适合于垂直叠加装配。
- 进口或出口节流控制。



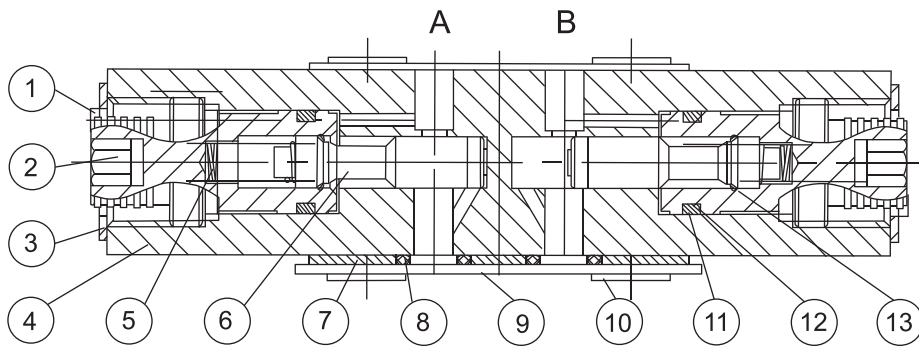
### 说明

Z2FS ..... 30 / ..... 型节流阀是双单向叠加式节流阀,用来控制一个或两个工作油口的主流量或先导油流量。可同时连接工作油腔的两条油路。

两个对称的单向节流阀在一个方向上通过调整节流口截面积大小调节流量,在另一个方向上通过单向阀回油。通过选择不同的安装位置(6通径),或不同型号(16、22通径)实现进口或出口节流。

主流量控制: 装在方向阀和底板之间。

先导流量控制: 装在先导阀和主阀之间。



- 1、标牌螺钉
- 2、节流螺栓
- 3、标牌
- 4、阀体
- 5、压力弹簧
- 6、阀芯
- 7、O形圈板
- 8、O形圈
- 9、防尘纸板
- 10、锁紧栓塞
- 11、O形圈
- 12、聚四氟挡圈
- 13、钢丝挡圈

Z2FS6S 型叠加式双单向节流阀结构图

### 液压系统原理图

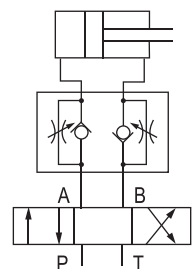
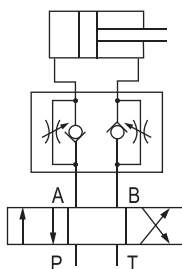
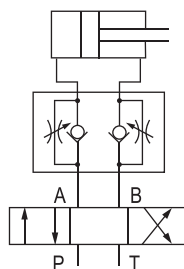
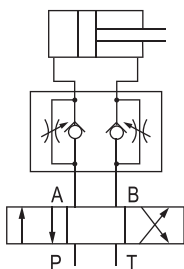
用于油缸调节

进口节流: S

出口节流: S2

A 出口节流、  
B 进口节流: S3

A 进口节流、  
B 出口节流: S4



# 液压系统原理图

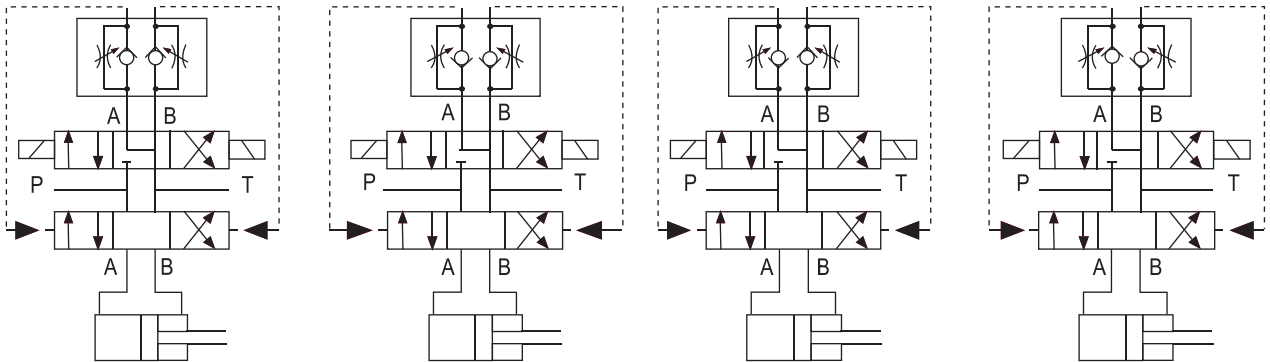
用于换向时间调节

进口节流: S

出口节流: S2

出口节流、  
B进口节流: S3

A进口节流、  
B出口节流: S4



## 型号说明

Z2FS      -30      \*

叠加式双单向节流阀

其他细节用文字说明

通径 6	=6
16	=16
22	=22

无标记 =	矿物质液压油
V =	磷酸酯液压油

系列号 30 (30~39系列安装及连接尺寸相同)	=30
---------------------------	-----

S =	进油节流
S2 =	出油节流
S3 =	A 出口节流, B 进口节流
S4 =	A 进口节流, B 出口节流

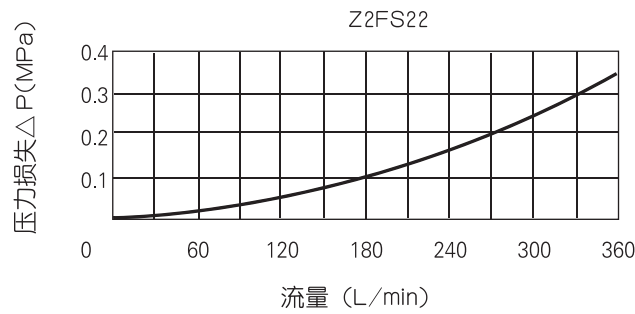
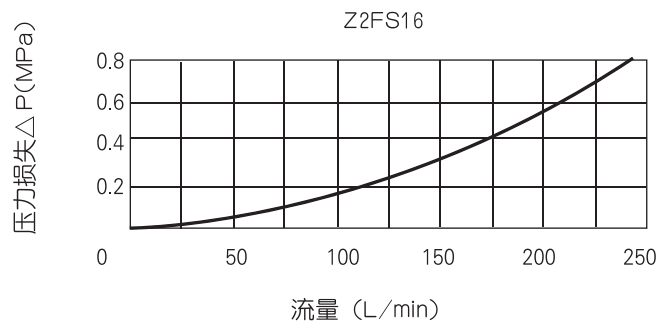
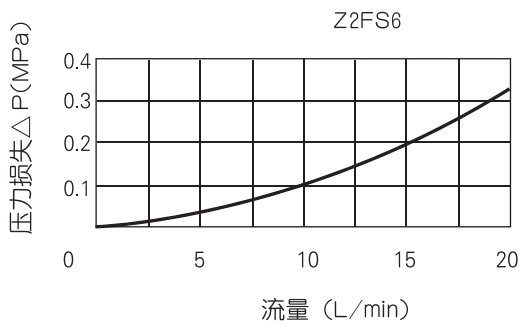
(注: 对于 6 通径出口节流由进口节流旋转而得, 因此 6 通径进口节流、出口节流都标注 S; 对于 6 通径 S4 由 S3 旋转而得, 因此这两种节流形式都标注 S3)

## 技术参数

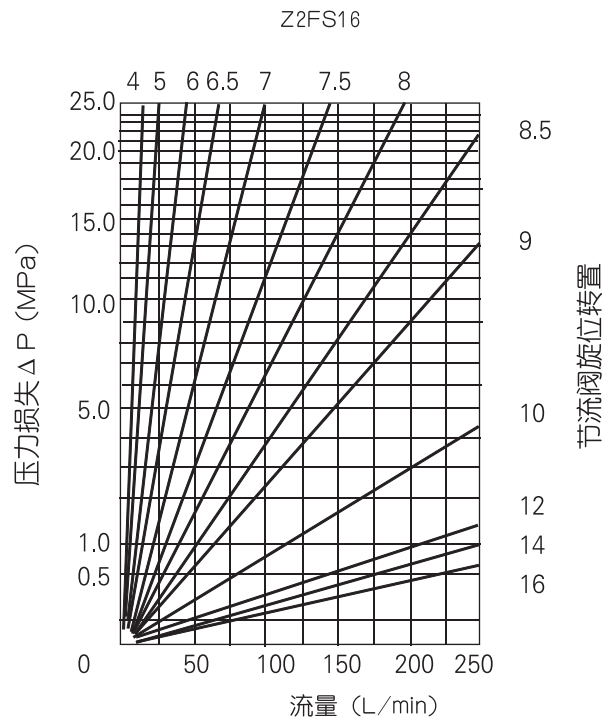
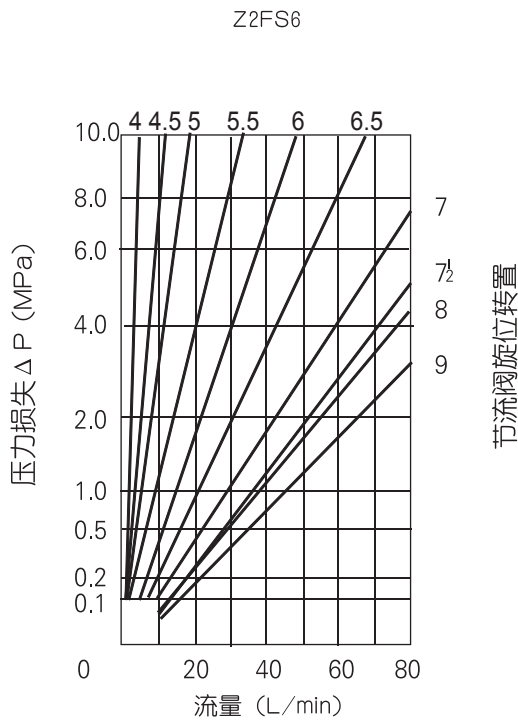
通径		6	16	22
流量	(L/min)	80	250	360
工作压力	(MPa)	31.5	35	
介质		矿物质液压油、磷酸质液压油		
黏度范围	(mm <sup>2</sup> /S)	10~800		
温度范围	(°C)	-30~+80		

特性曲线 (试验条件: 在  $\nu = 41\text{mm}^2/\text{s}$  和  $t = 50^\circ\text{C}$  下测得)

Z2FS 型通过单向阀时的压力差 - 流量曲线

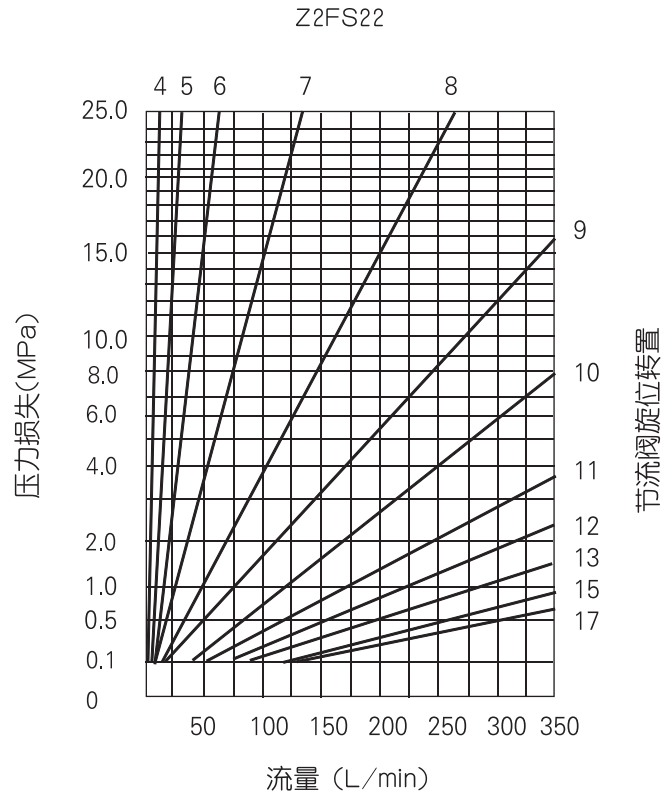


Z2FS 型在调定节流位置时压力差 - 流量曲线



特性曲线(试验条件: 在  $v = 41\text{mm}^2/\text{s}$  和  $t=50^\circ\text{C}$  下测得)

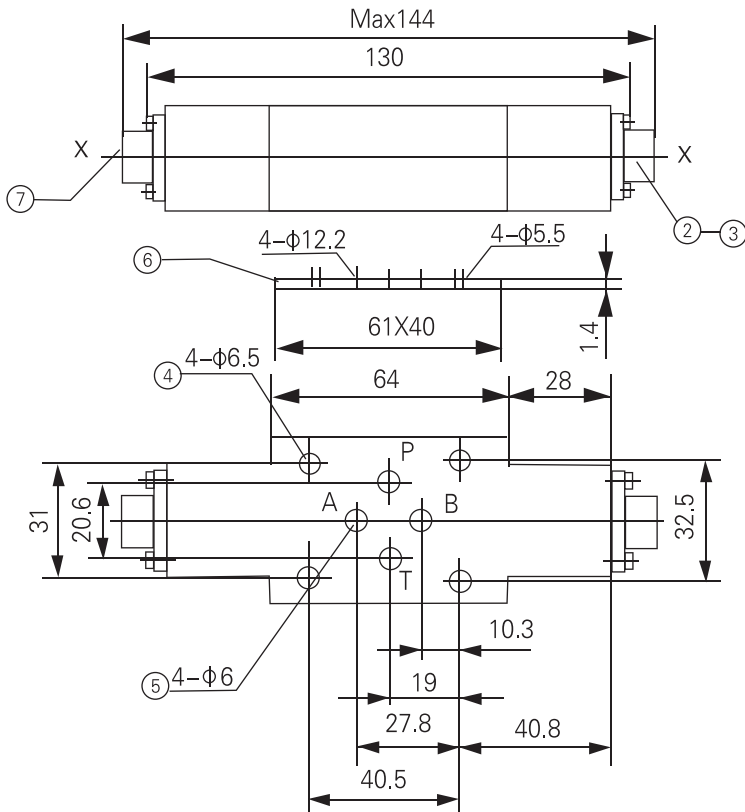
Z2FS 型在调定节流位置时压力差 - 流量曲线



外形及连接尺寸

尺寸单位: (mm)

Z2FS6 型叠加式双单向节流阀外形尺寸

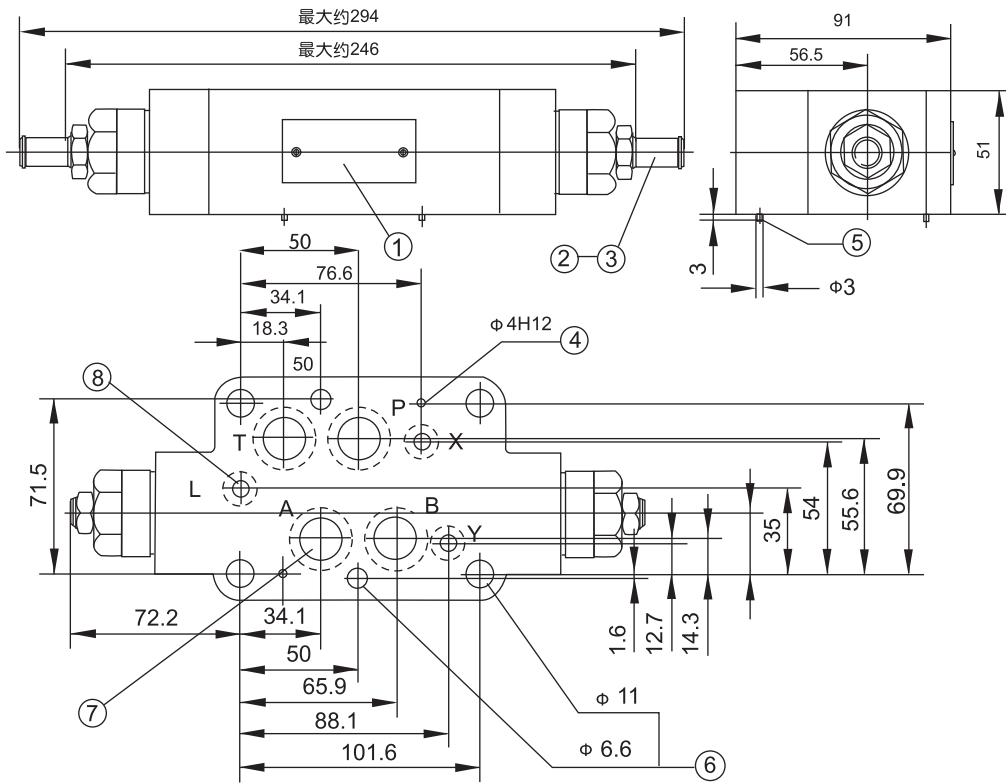


- 1- 标牌
- 2- 调节螺栓
- 3- 左旋: 节流口开大; 右旋: 节流口关小
- 4- 阀的安装孔
- 5- 油控孔 A、B、P、T
- 6- "O" 形圈隔板
- 7- 将进口节流改为出口节流时, 将阀绕 "X-X" 轴旋转  $180^\circ$  即可实现
- 8- 底面油孔连接尺寸同WE6

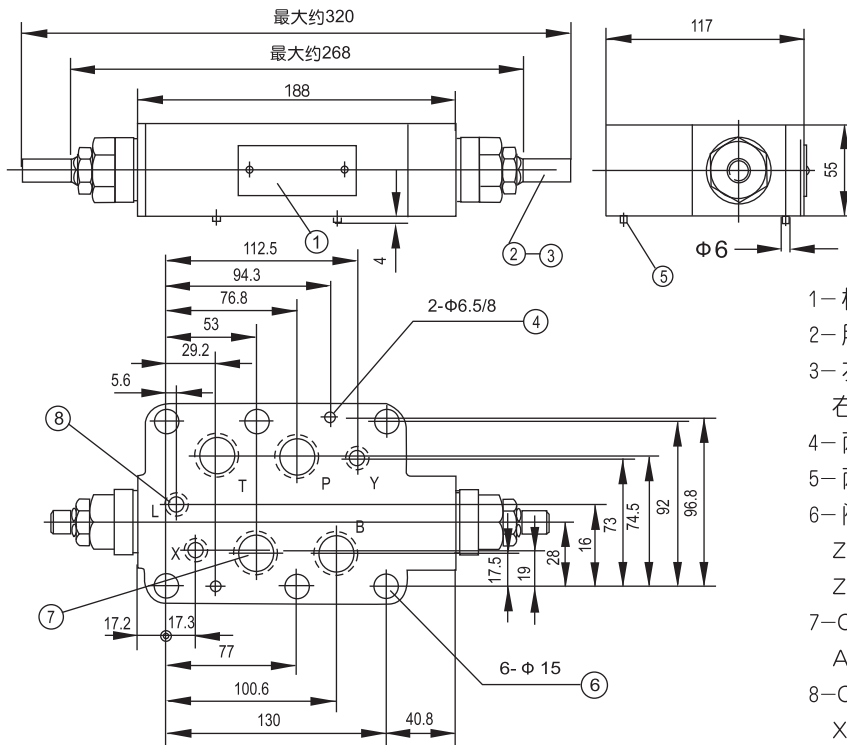
# 外形及连接尺寸

尺寸单位: (mm)

## Z2FS16 型叠加式双单向节流阀外形尺寸



## Z2FS22 叠加式双单向节流阀外形尺寸



- 1- 标牌
- 2- 用于改变节流面积的螺钉
- 3- 左旋: 节流口关小  
右旋: 节流口开大
- 4- 两个定位销孔
- 5- 两个定位销
- 6- 阀连接用的6个通孔  
Z2FS16 6个连接孔  
Z2FS22 6个连接孔
- 7-O形圈 用于油口密封  
A、B、P、T
- 8-O形圈 用于油口密封  
X、Y、L、

## 注 意 事 项

- 1 液压系统用的介质必须过滤；过滤精度至少 $20\mu\text{m}$ 。
- 2 液压系统用的油箱必须密封；并加空气过滤器。
- 3 本厂产品出厂时不带底板。（如需用请订货）。
- 4 固定螺栓请按样本中列的参数选用。
- 5 与阀连接的表面粗糙度要求 $\frac{0.8}{\sqrt{\quad}}$ 。
- 6 与阀连接的平面度要求 $0.01/100\text{mm}$ 。