

北京宏基世达
液压有限公司

MG/MK ...1.2/... 型节流阀及单向节流阀



通径 6 至 30

压力至 31.5MPa

流量至 400L/min

- 直通式安装
- 与压力和黏度无关



说明

MG/MK 型节流阀是直接安装在管路中的管式节流阀 / 单向节流阀，该阀节流口采用轴向三角槽结构，有 7 种规格和两种连接螺纹。用于控制执行元件的速度。

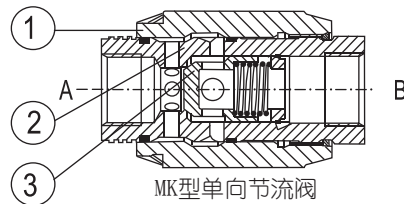
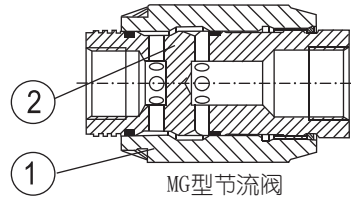
MK 型单向节流阀：

该阀主要由调节套①、阀套②和单向阀③组成。正向流动时 (B → A)，通过调节套①和阀套②的节流口起节流阀作用；反向流动时 (A → B)，单向阀开启，起单向阀作用。旋转调节套①可改变节流口通流面积，实现流量调节。

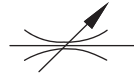
MG 型节流阀：

结构与 MK 型相似，没有单向阀③，可以实现双向节流。

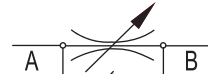
MG/MK 型节流阀主要是与溢流阀配合组成三种节流调速回路 (进口、出口、旁路)，广泛应用于负载变化不大或对速度稳定性要求不高的液压系统。



图形符号：



MG 型



MK 型

型号说明

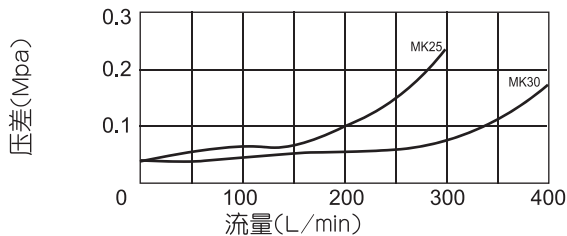
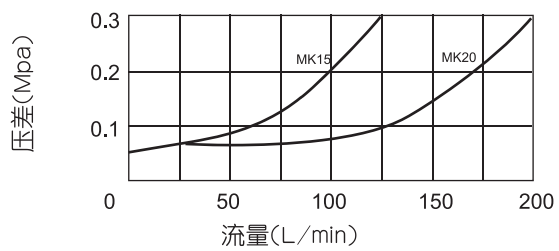
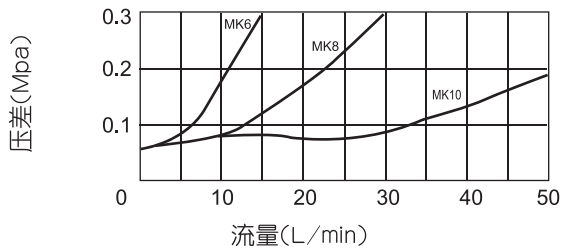
		G	1.2	/	/				
节流阀 = MG									其它说明
单向节流阀 = MK									无标记 = 矿物质液压油
									V = 磷酸酯液压油
通径									无标记 = 英制
6 = 6									2 = 公制
8 = 8									
10 = 10									
15 = 15									1.2 = 系列号 1.2
20 = 20									1.0~1.9 系列安装及连接尺寸相同
25 = 25									
30 = 30									G = 管式连接

技术参数

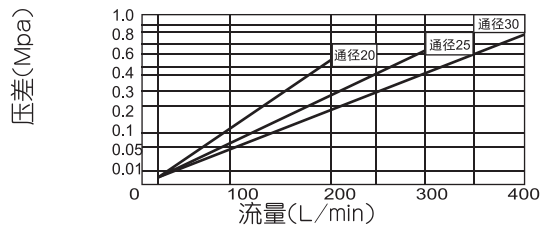
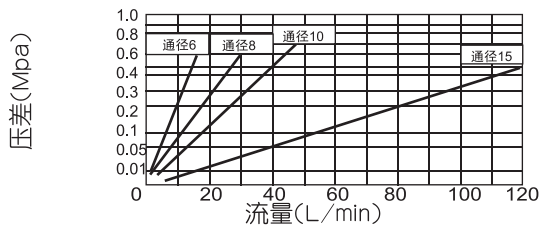
通径	6	8	10	15	20	25	30
流量 (L/min)	15	30	50	140	200	300	400
压力 (MPa)	~31.5						
介质	矿物质液压油、磷酸酯液压油						
黏度范围 (mm ² /s)	10~800						
温度范围 (°C)	-30~+80						
开启压力 (MPa)	0.05 (MK 型)						

特性曲线 (试验条件 V=41mm²/s 和 t=50°C)

关闭节流阀, 开启单向阀时的 $\Delta P - Q$ 曲线 (MK 型阀)

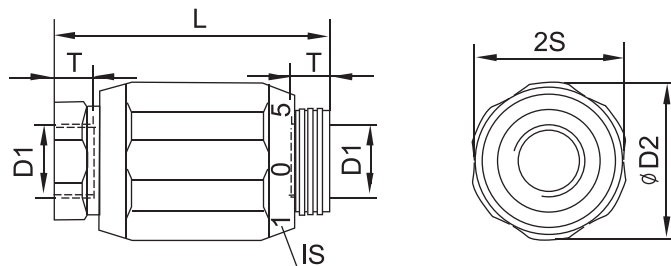


开启节流阀时的 $\Delta P - Q$ 曲线 (MG、Mk 型阀)



外形及连接尺寸

尺寸单位: (mm)



通径	D1	ØD2	L	1S	2S	T	重量 kg
6	M14x1.5	G1/4"	34	22	32	12	0.3
8	M18x1.5	G3/8"	38	24	36	12	0.4
10	M22x1.5	G1/2"	48	30	46	14	0.7
15	M27x2	G3/4"	58	41	55	16	1.1
20	M33x2	G1"	72	46	70	18	1.9
25	M42x2	G1 1/4"	87	55	85	20	3.2
30	M48x2	G1 1/2"	93	60	90	22	4.1