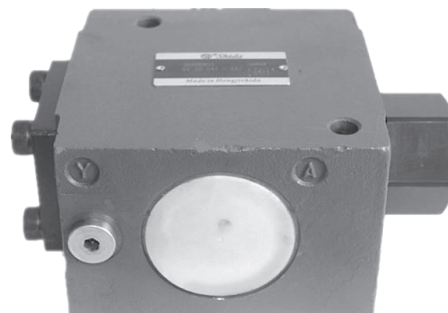


- 液控单向阀
- 连接尺寸按 DIN24340
- 底板安装或螺纹连接
- 按需要有带泄油口和不带泄油口
- 按需要有带先导阀和不带先导阀
- 可选四种开启压力



### 说明

SV 和 SL 型液控单向阀都是座式阀，可以由液压开启而允许反向流动，此种阀用来隔离局部压力回路。

即在管子破裂时防止负载降落的保护，也可防止负载下爬。

此种液控单向阀主要包括阀体 (1)、阀芯 (2)、压缩弹簧 (3)、控制滑阀 (4) 和预开阀 (5)。油液可以由 A 至 B 自由流动。在相反方向上，阀芯 (2) 被压力弹簧和管道系统的压力推向阀座。

通过在控制接口 X 上的连接压力，控制滑阀 (4) 被推向右侧。这使阀芯 (2) 脱离阀座，油液可以从 B 向 A 流动。

为了保证阀由控制滑阀 (4) 的压力开启，需要一个最低控制压力。

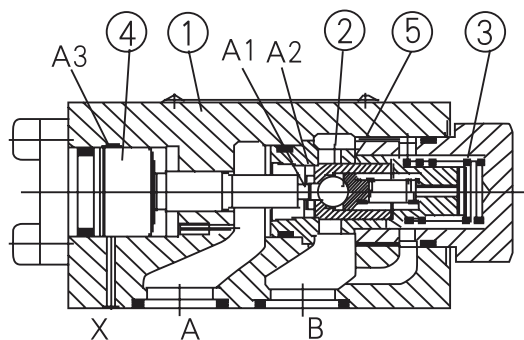
SV...A 和 SL...A 型 (带预压阀)

这种阀有预开装置。通过控制油口 X 的压力连接，控制滑阀 (4) 被推向右侧。首先推开预开阀 (5)，然后将阀芯 (2) 推离阀座，阀内出现从 B 到 A 的液体流动。

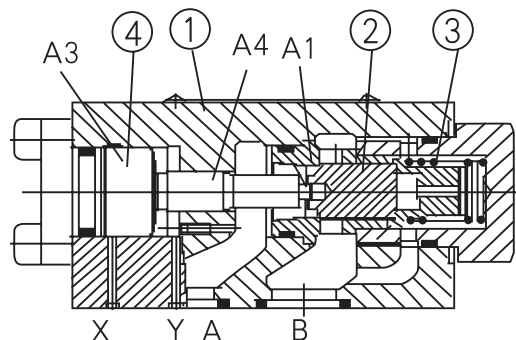
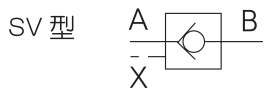
由于预开阀的作用，受压的油液存在阻尼减压，避免了可能出现的震动。

SL...型 (带泄油口)

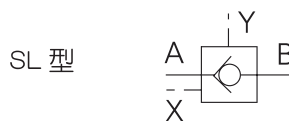
这种阀的功能与 SV 型大致相同，不同之处是它有一个附加的泄油口 Y。这使控制滑阀 (4) 的环状面积与油口 A 分离。在油口 Y 存在的压力仅影响控制滑阀 (4) 的区域 A4。



SV...PA 型 (无泄油口, 带预开)



SL...PB 型 (带泄油口, 无预开)



## 型号说明

S						- 40	/	*
---	--	--	--	--	--	------	---	---

不带泄油口	= V
带泄油口	= L

其它细节用文字说明

形式	SV	SL
连接方式	G P	G P

无代号 = 矿物质液压油  
V = 磷酸酯液压油

订货代号

规格 10	=10	=10	=10	=10
规格 16	=15	-	=15	-
规格 20	=20	=20	=20	=20
规格 25	=25	-	=25	-
规格 32	=30	=30	=30	=30

40 = 40 系列  
(40 至 49 内部结构和连接尺寸保持不变)

1=  
2=  
3=  
4=  
开启压力  
见曲线 A 至 B

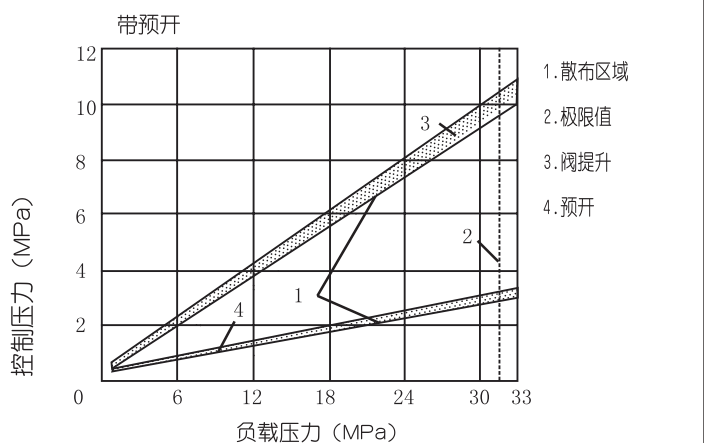
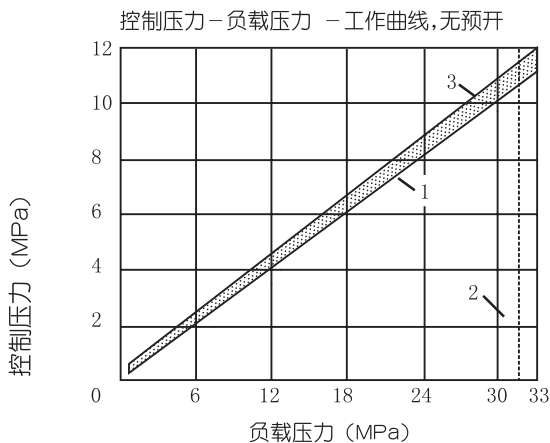
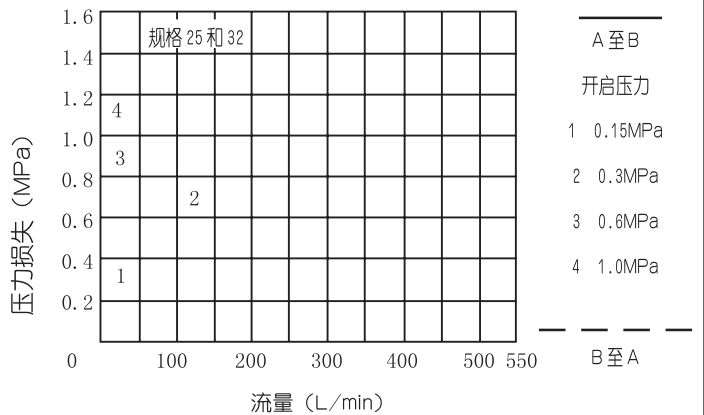
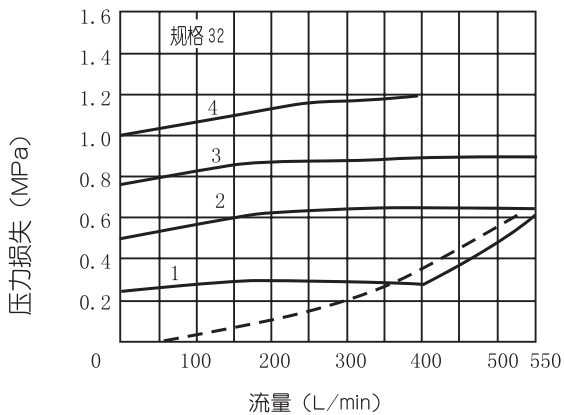
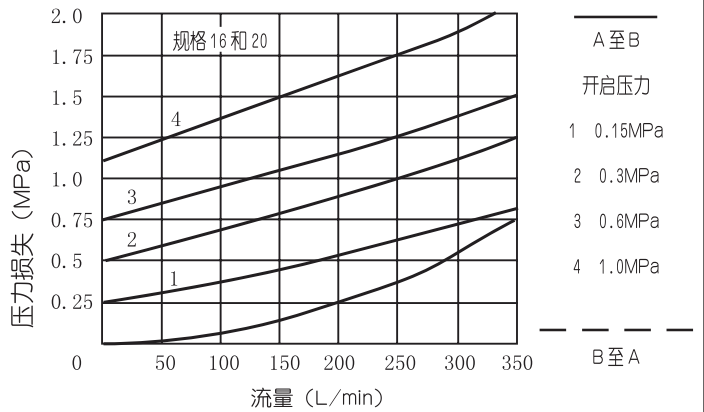
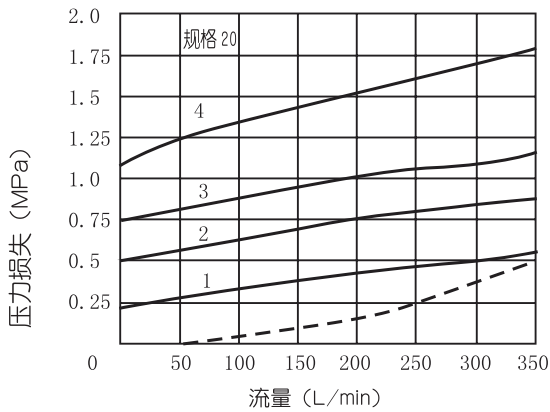
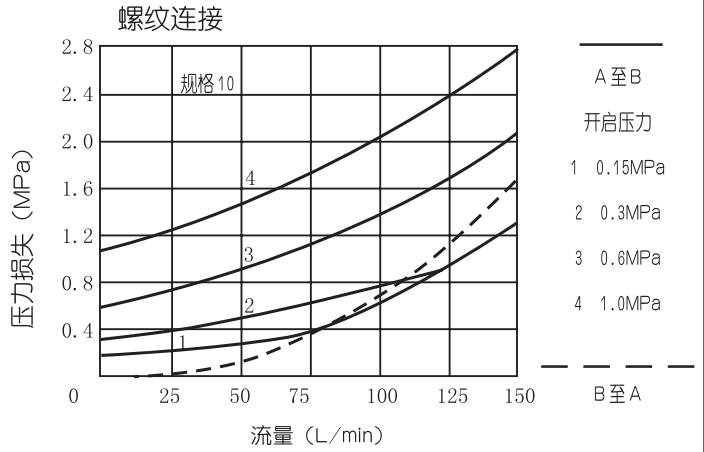
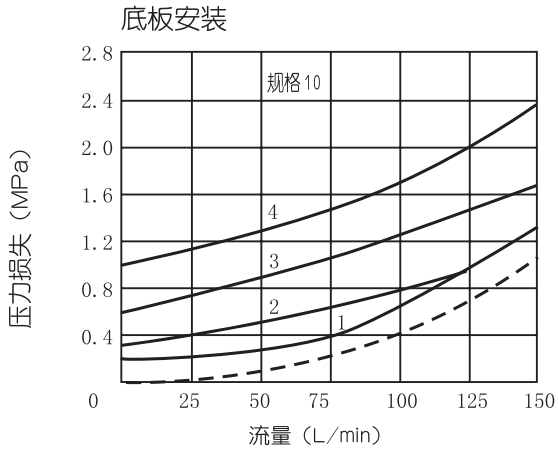
底板安装	=P
螺纹连接	=G

A= 带先导阀  
B= 不带先导阀

## 技术参数

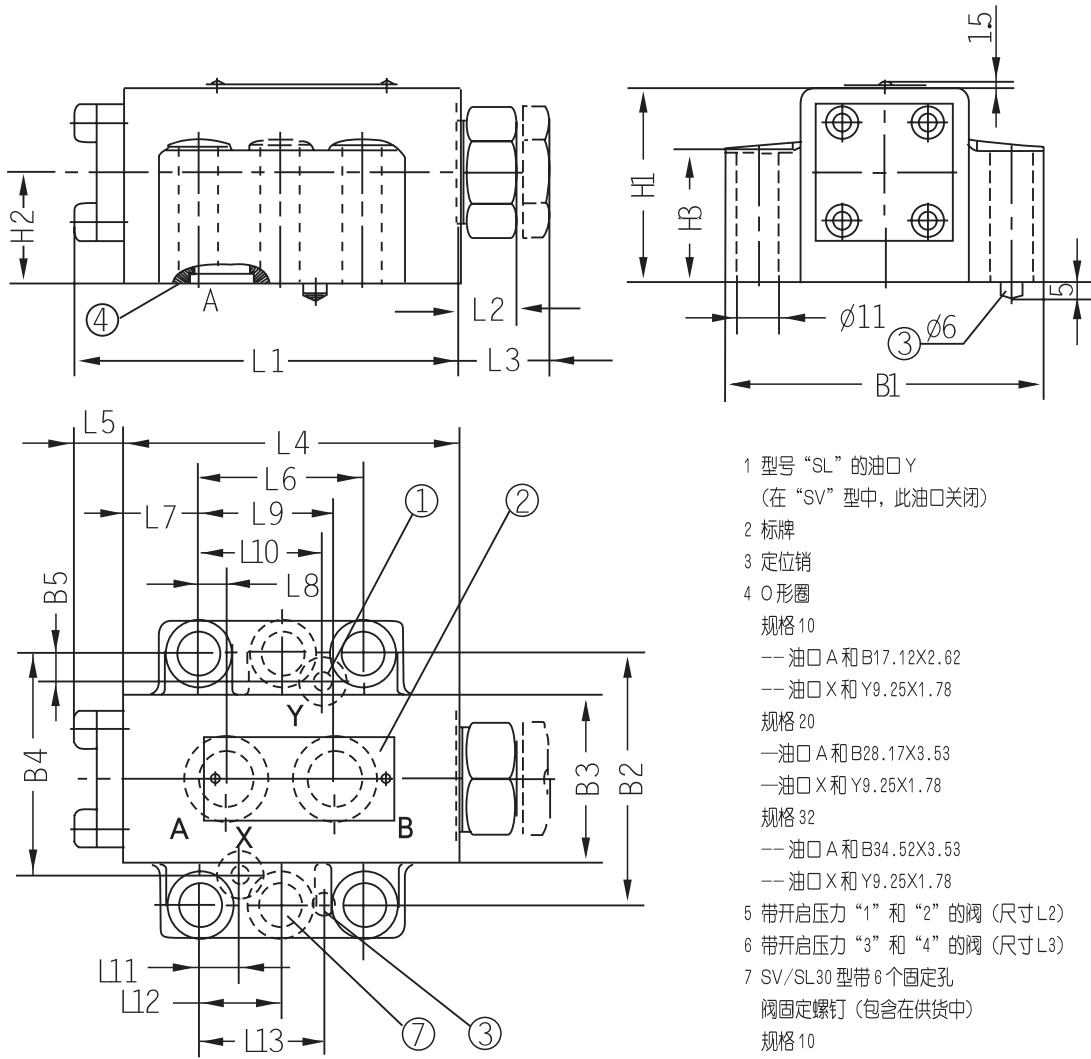
规格		10	16	20	25	30
重量	- 底板安装 (kg)	1.8	-	4.7	-	7.8
	- 螺纹连接 (kg)	2.1	5.4	5.4	10	10
工作压力 (MPa)		0.5~31.5				
控制压力 (MPa)		0.5~31.5				
X 口控制容积 (cm <sup>3</sup> )		2.5	10.8	10.8	19.27	19.27
Y 口控制容积 (只适合 SL 型) (cm <sup>3</sup> )		2.0	9.6	9.6	17.5	17.5
控制面积	- 面积 A1 (cm <sup>2</sup> )	1.33	3.46	3.46	5.72	5.72
	- 面积 A2 (cm <sup>2</sup> )	0.33	0.7	0.7	1.33	1.33
	- 面积 A3 (cm <sup>2</sup> )	3.8	10.17	10.17	16.61	16.61
	- 面积 A4 (cm <sup>2</sup> )	0.79	1.13	1.13	1.54	1.54
介质		矿物质液压油或磷酸酯液压油				
油温范围 (°C)		-30~+ 80				
黏度范围 (mm <sup>2</sup> /s)		2.8~500				

特性曲线(试验条件  $\nu = 41\text{mm}^2/\text{S}$  和温度  $t=50^\circ\text{C}$  测得)



外形及连接尺寸:(用于底板安装)

尺寸单位: (mm)



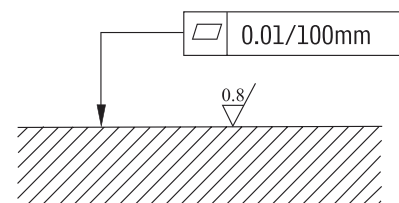
- 1 型号“SL”的油口Y  
(在“SV”型中, 此油口关闭)
- 2 标牌
- 3 定位销
- 4 O形圈  
规格 10  
-- 油口 A 和 B17.12X2.62  
-- 油口 X 和 Y9.25X1.78  
规格 20  
-- 油口 A 和 B28.17X3.53  
-- 油口 X 和 Y9.25X1.78  
规格 32  
-- 油口 A 和 B34.52X3.53  
-- 油口 X 和 Y9.25X1.78
- 5 带开启压力“1”和“2”的阀 (尺寸L2)
- 6 带开启压力“3”和“4”的阀 (尺寸L3)
- 7 SV/SL30 型带 6 个固定孔  
阀固定螺钉 (包含在供货中)  
规格 10  
4 个 M10 × 50-10.9 (GB/T70.1-2000) 拧紧扭矩  $M_A=75\text{Nm}$   
规格 20  
4 个 M10 × 70-10.9 (GB/T70.1-2000) 拧紧扭矩  $M_A=75\text{Nm}$   
规格 30  
6 个 M10 × 85-10.9 (GB/T70.1-2000) 拧紧扭矩  $M_A=75\text{Nm}$

阀型号	规格	L1	L2	L3	L4	L5	L6	L7	L8	L9	L10
SV	10	100.8	15.5	15.5	87.8	13	42.9	18.5	7.2	35.8	-
	20	135	17.7	47.7	117	18	60.3	27.5	11.1	49.2	-
	30	156.1	36.1	46.1	134	22.1	84.2	39	16.7	67.5	-
SL	10	100.8	15.5	15.5	87.8	13	42.9	18.5	7.2	35.8	21.5
	20	135	17.7	47.7	117	18	60.3	27.5	11.1	49.2	39.5
	30	156.1	36.1	46.1	134	22.1	84.2	39	16.7	67.5	59.5

阀型号	规格	L11	L12	L13	B1	B2	B3	B4	B5	H1	H2	H3
SV	10	21.5	-	31.8	84	66.7	44	58.8	-	51	29	36
	20	20.6	-	44.5	100	79.4	61	73	-	70	37	55
	30	24.6	42.1	62.7	118	96.8	75	92.8	-	85	42.5	70
SL	10	21.5	-	31.8	84	66.7	44	58.8	7.9	51	29	36
	20	20.6	-	44.5	100	79.4	61	73	6.4	70	37	55
	30	24.6	42.1	62.7	118	96.8	75	92.8	3.8	85	42.5	70

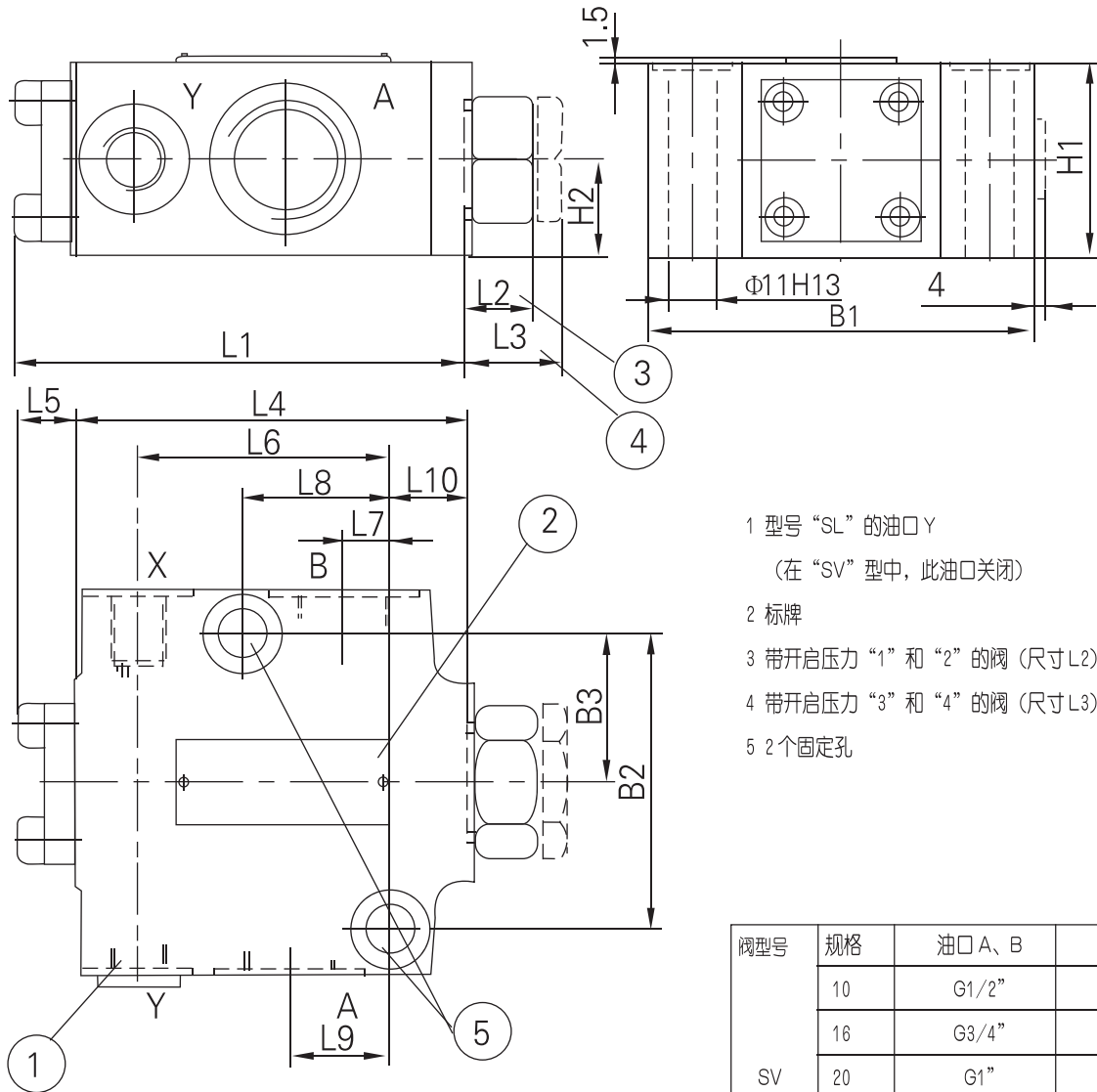
底板:  
规格 10G460/01(G3/8")G461/01(G1/2")  
规格 20G412/01(G3/4")G413/01(G1")  
规格 30G414/01(G11/4)G415/01(G11/2")  
须单独订货见底板1页

阀连接表面精度  
和粗糙度要求:



外形及连接尺寸:(用于螺纹连接)

尺寸单位: (mm)



- 1 型号“SL”的油口Y  
(在“SV”型中,此油口关闭)
- 2 标牌
- 3 带开启压力“1”和“2”的阀(尺寸L2)
- 4 带开启压力“3”和“4”的阀(尺寸L3)
- 5 2个固定孔

阀型号	规格	油口A、B	油口X、Y
SV	10	G1/2"	G1/4"
	16	G3/4"	G1/4"
	20	G1"	G1/4"
	25	G1 1/4"	G1/4"
	30	G1 1/2"	G1/4"
SL	10	G1/2"	G1/4"
	16	G3/4"	G1/4"
	20	G1"	G1/4"
	25	G1 1/4"	G1/4"
	30	G1 1/2"	G1/4"

阀型号	规格	L1	L2	L3	L4	L5	L6	L7	L8	L9	L10	B1	B2	B3	H1	H2
SV	10	100.8	15.5	15.5	87.8	13	56.5	10.5	33.5	22.5	17.3	87	66.7	33.4	44	22
	16;20	133	17.7	47.7	115	18	74.5	17	50.5	36	27	105	79.4	39.7	68	34
	25;32	156.1	35.7	45.7	134	22.1	101	24	84	49	18	130	96.8	48.4	85	42.5
SL	10	100.8	15.5	15.5	87.8	13	56.5	10.5	33.5	22.5	17.3	87	66.7	33.4	44	22
	16;20	133	17.7	47.7	115	18	74.5	17	50.5	36	27	105	79.4	39.7	68	34
	25;32	156.1	35.7	45.7	134	22.1	101	24	84	49	18	130	96.8	48.4	85	42.5

## 注 意 事 项

- 1 液压系统用的介质必须过滤；过滤精度至少 20 $\mu$ m。
- 2 液压系统用的油箱必须密封；并加空气过滤器。
- 3 本厂产品出厂时不带底板。（如需用请订货）。
- 4 固定螺栓请按样本中列的参数选用。
- 5 与阀连接的表面粗糙度要求  $\sqrt{0.8}$ 。
- 6 与阀连接的平面度要求 0.01/100mm。