

北京宏基世达  
液压有限公司

## Z1S...30/... 型叠加式单向阀

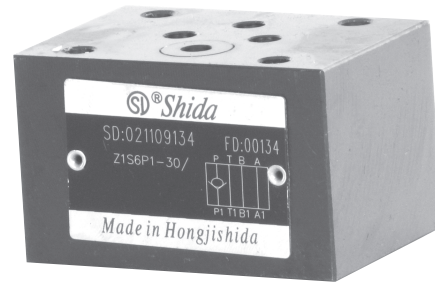


通径6、10

压力至 31.5MPa

流量至 100L/min

- 叠加式结构
- 垂直叠加安装



### 说明

Z1S 型阀是叠加式结构的直动式单向阀。

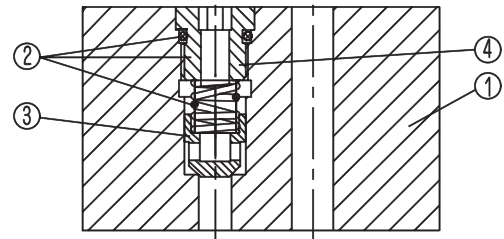
此型阀主要包括阀体 (1) 和单向阀插件 (2)。

单向阀在一个方向上无泄漏地密封，而另一个方向则允许油液自由流动。

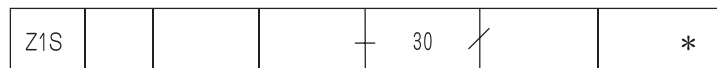
内孔中锥阀 (3) 的行程受弹簧支座 (4) 的限制。

内装弹簧使锥阀 (3) 闭合并使其保持在闭合位置上。

Z1S 型阀锥阀 (3) 和阀体 (1) 之间为金属密封。



### 型号说明

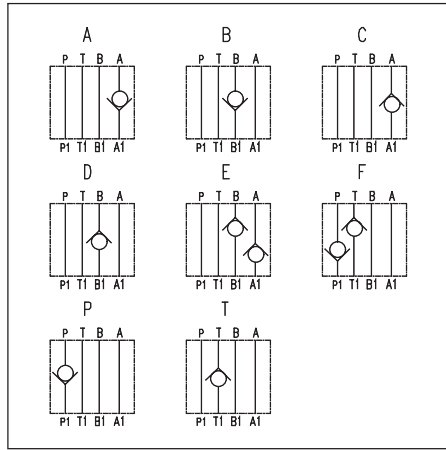


通径6 = 6  
通径10 = 10

其它细节用文字说明

无标记 = 矿物质液压油  
V = 磷酸酯液压油

30 = 30系列  
(30~39 系列安装及连接尺寸不变)



1 = 开启压力 0.05MPa  
2 = 开启压力 0.3MPa  
3 = 开启压力 0.5MPa

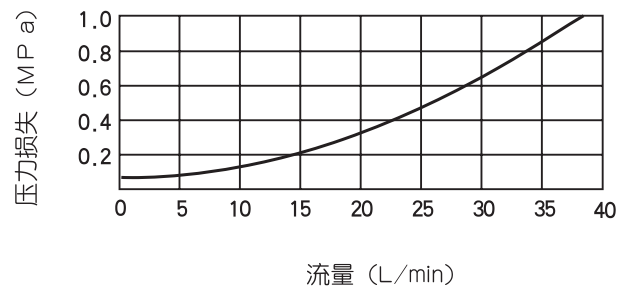
## 技术参数

通径		6	10
流量 (L/min)		至 40	至 100
工作压力 (MPa)		至 31.5	
开启压力 (MPa)		见订货型号	
介质		矿物质液压油或磷酸脂液压油	
油温范围 (°C)		-30~+80	
黏度范围 (mm <sup>2</sup> /s)		2.8~500	
重量 (kg)		0.8	2.3

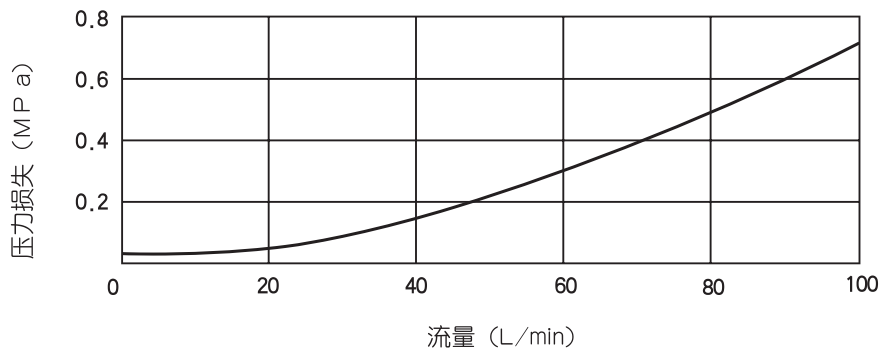
\* 对于超出上述技术条件的应用场合，请向本公司咨询。

## 特性曲线(试验条件: 在 $v = 41\text{mm}^2/\text{s}$ 和 $t = 50^\circ\text{C}$ 下测得)

通径 6



通径 10

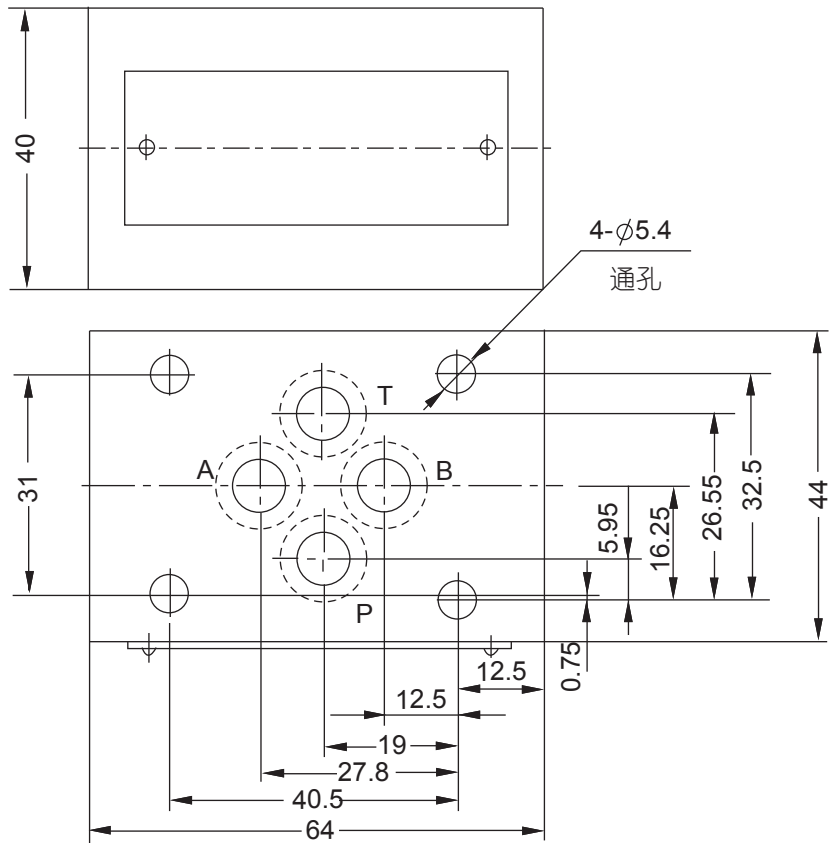


# 外形及连接尺寸

尺寸单位: (mm)

规格 6

底面密封 O 形圈 4-9.25X1.78

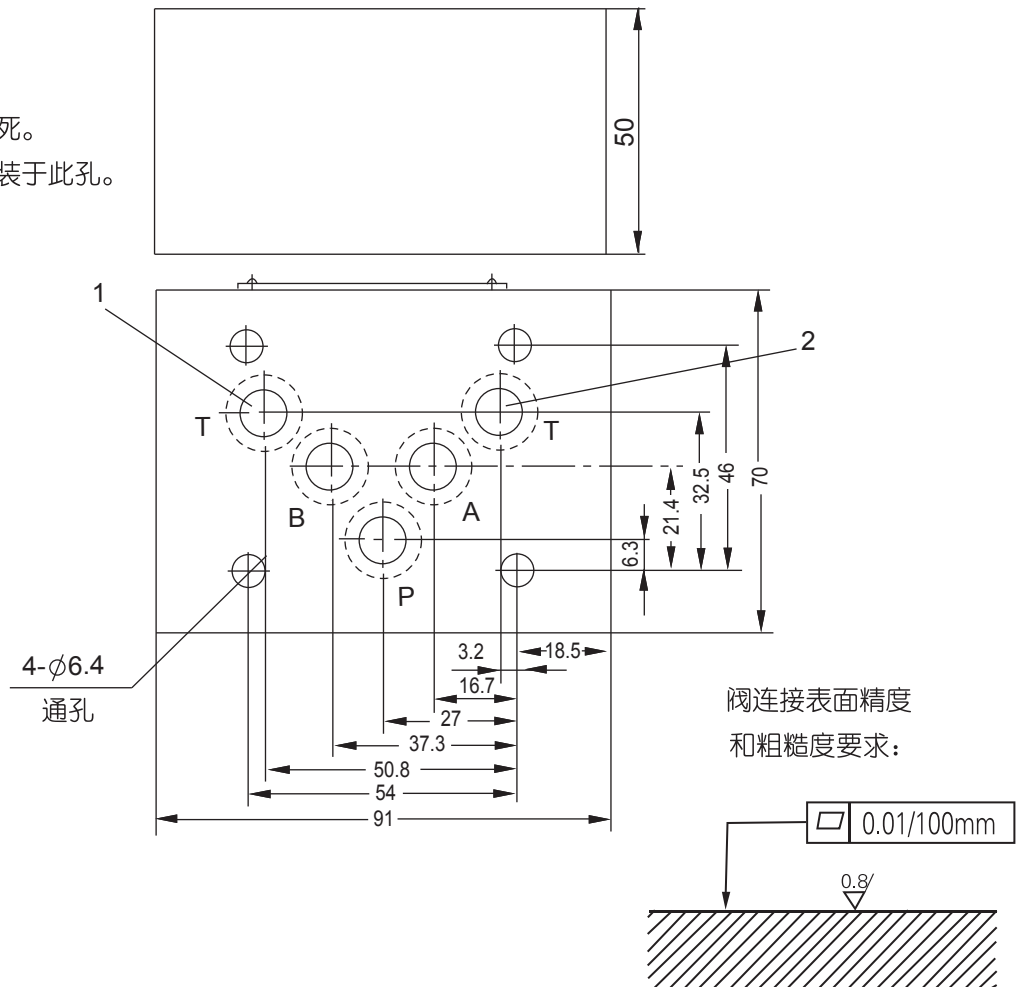


规格 10

底面密封 O 形圈 5-12X2

1、T 和 F 型中，此口堵死。

2、T 和 F 型中，单向阀装于此孔。



## 注 意 事 项

- 1 液压系统用的介质必须过滤；过滤精度至少  $20\mu\text{m}$ 。
- 2 液压系统用的油箱必须密封；并加空气过滤器。
- 3 本厂产品出厂时不带底板。（如需用请订货）。
- 4 固定螺栓请按样本中列的参数选用。
- 5 与阀连接的表面粗糙度要求  $\sqrt{0.8}$ 。
- 6 与阀连接的平面度要求  $0.01/100\text{mm}$ 。