

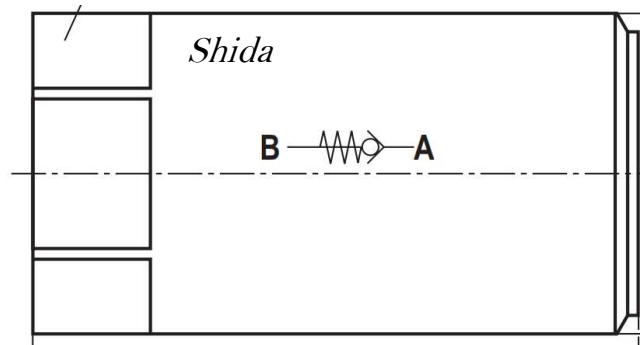
- 用于螺纹连接（内螺纹）
- 无泄漏地阻塞一个方向上的流量
- 具有多种开启压力，可选



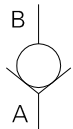
说 明

概述

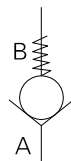
S...-1X...型单向阀功能只允许油液从A口到B口自由流动，B口到A口则无泄漏关闭。该阀为锥阀结构，压力损失小，具有多种开启压力可选。主要用于泵的出口处，做背压阀和旁路阀用。



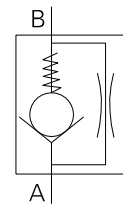
图形符号



无弹簧



带弹簧



带活塞孔

型号说明

S		A		-	1X	/				
---	--	---	--	---	----	---	--	--	--	--

单向阀 = S

口径6	= 6
口径8	= 8
口径10	= 10
口径15	= 15
口径20	= 20
口径25	= 25
口径30	= 30

螺纹连接 = A

无弹簧	= 0
开启压力0.2 bar	=02
开启压力0.5 bar (标准压力)	=05
开启压力1.5 bar	=15
开启压力3 bar	=30
开启压力5 bar	=50
开启压力8 bar (仅对口径25、30)	=80

无代码 = 管螺纹“G”符合ISO228-1标准
/2 = 管螺纹“M”符合ISO261标准
/12 = 根据ANSI/ASMEB1.1的规定，
管道螺纹“UNF/UN”

注意：无代码“G”型管螺纹现货供应，其他
螺纹请咨询我司询价！！

无代码 = 无活塞孔
B 00 = M4螺纹，未安装阻尼孔
B 10 = \varnothing 1.0mm阻尼孔
B 12 = \varnothing 1.2mm阻尼孔
B 15 = \varnothing 1.5mm阻尼孔

J3 = 改进的腐蚀防护(根据ENISO9227
进行240h盐雾试验)
J5 = 高腐蚀防护(根据ENISO9227进行
的720h盐雾试验)

420 = 最大工作压力420 bar (仅对口径25、32)
450 = 最大工作压力450 bar (口径6-20)

1X = 组件系列10-19 (10至19: 安装及联接尺寸保持不变)

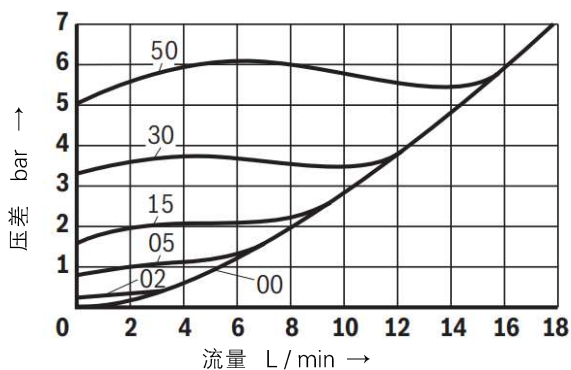
技术参数 (有关这些数据外的，请咨询我们公司技术)

口径		6	8	10	15	20	25	30
重量	Kg	0.1	0.2	0.3	0.5	1.0	2.0	2.5
安装方向		任意						
使用环境温度	°C	-30至+80 °C						
最大工作压力	bar	450						
	bar	420						
	bar	- 6-20						
	bar	- 25、30						
最大流量	L/min	见特征曲线						
开启压力	bar	见特征曲线						
油液		符合DIN51524标准的矿物油 (HP、HLP)						
油温	°C	-20 至 +80						
黏度范围	mm ² /S	20 至 380 推荐 30 至 46						
油液允许最高污染等级按 ISO 4406(C)		等级 20/18/15 ^②						

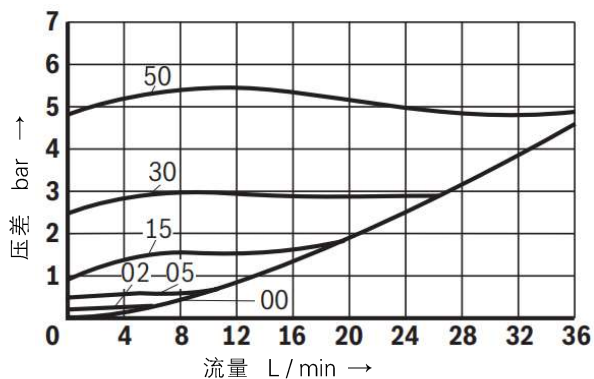
特性曲线 (在HLP46, $\nu_{oil}=40 \pm 5^\circ \text{C}$ 测定)

开启压力下的 Δp - q_v 特性曲线

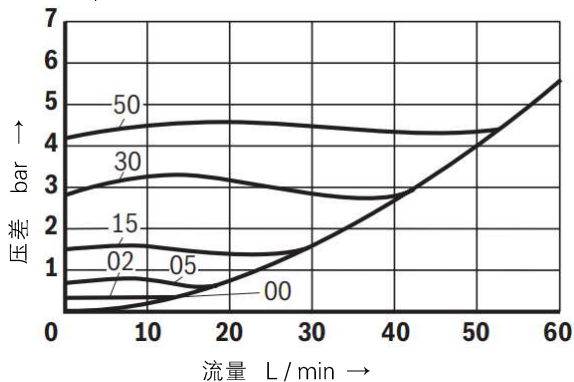
通路 6



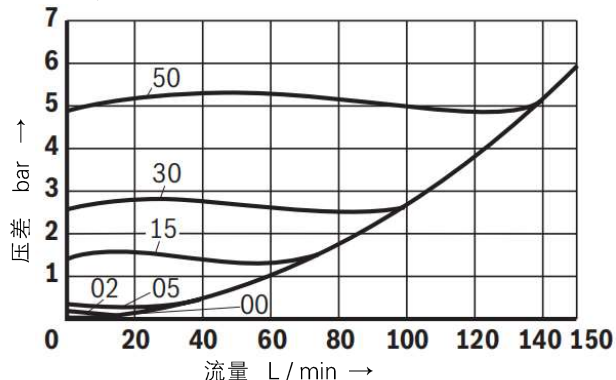
通路 8



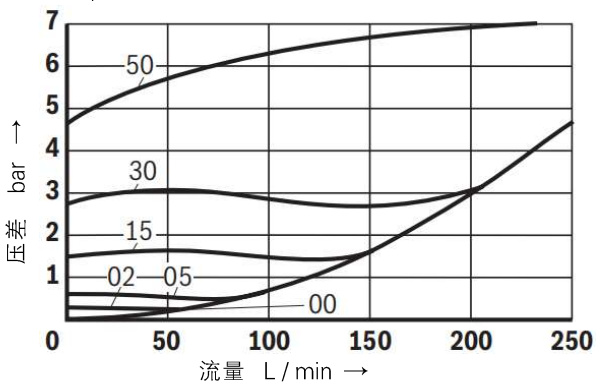
通路 10



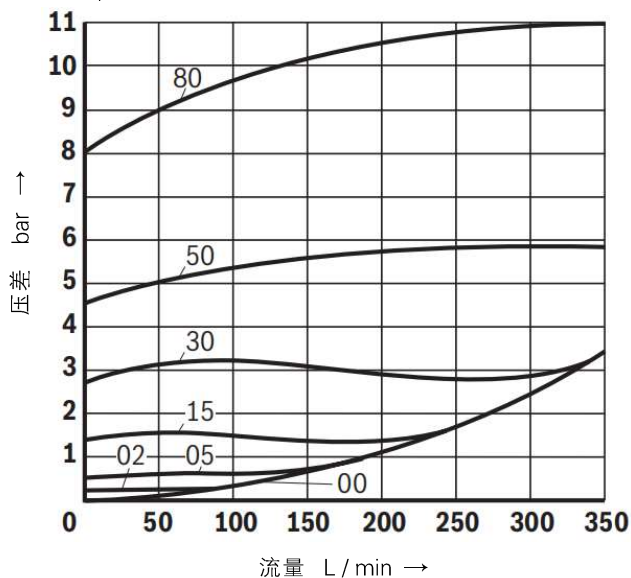
通路 15



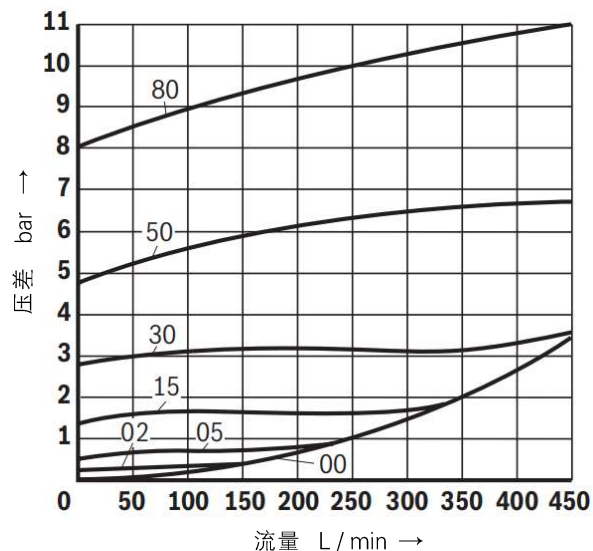
通路 20



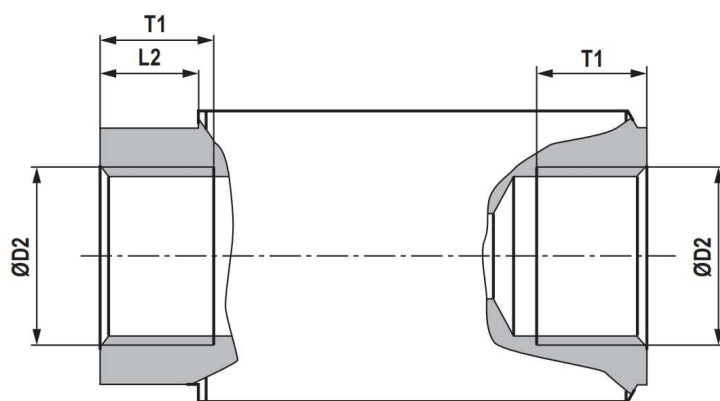
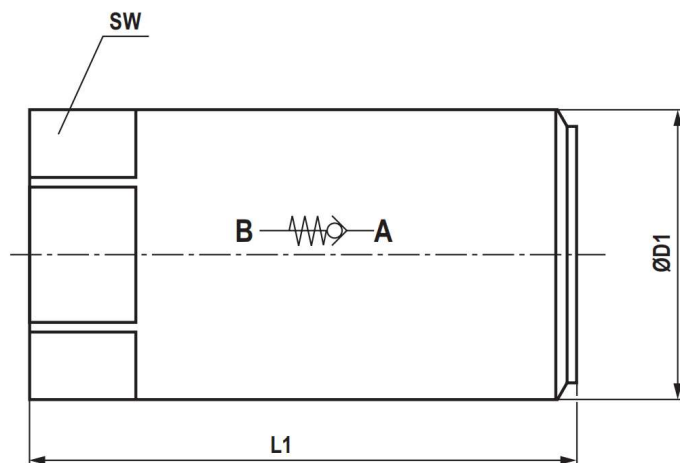
通路 25



通路 30



- 无弹簧 = 0
- 开启压力0.2 bar =02
- 开启压力0.5 bar (标准压力) =05
- 开启压力1.5 bar =15
- 开启压力3 bar =30
- 开启压力5 bar =50
- 开启压力8 bar (仅对通路25、30) =80



		通径							
		6	8	10	15	20	25	30	
ØD1		22.5	28	34	34	42	52	68	74.5
D2	"G"	G1/4	G3/8	-	G1/2	G3/4	G1	G1 1/4	G1 1/2
	"M"	M14 x 1.5	M18 x 1.5	-	M22 x 1.5	M27 x 2	M33 x 2	M42 x 2	M48 x 2
	"UNF/UN"	-	-	3/4-16 UNF	3/4-16 UNF	1 1/6-12 UN	1 5/16-12 UN	1 5/8-12 UN	1 7/8-12 UN
L1	"G"	58	58	-	72	88	98	120	132
	"M"	58	58	-	72	88	98	120	132
	"UNF/UN"	-	-	66	72	92	105	120	132
L1 ¹⁾		-	-	-	-	-	160 ¹⁾	168 ¹⁾	
L2		10.5	11.5	13	13	15.5	19	25	28
	"G"	13	13	-	15	18	19	22	22.5
T1	"M"	12	12	-	14	16	18	20	22
	"UNF/UN"	-	-	15	15	20	20	20	20
SW		19	24	30	30	36	46	60	65