

- 直动式方向滑阀
- 电磁铁操作，带应急手柄换向
- 底板安装：安装面按ISO 4401-03-02



说明

概述

WEMM型方向阀是电磁铁和操纵手柄同时操作的方向滑阀。它控制油液的开启和流向。该阀由阀体 (1)、一个或两个电磁铁 (2)、阀芯 (3)、复位弹簧 (4) 和手动操作机构组成。

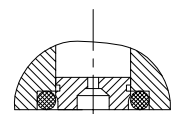
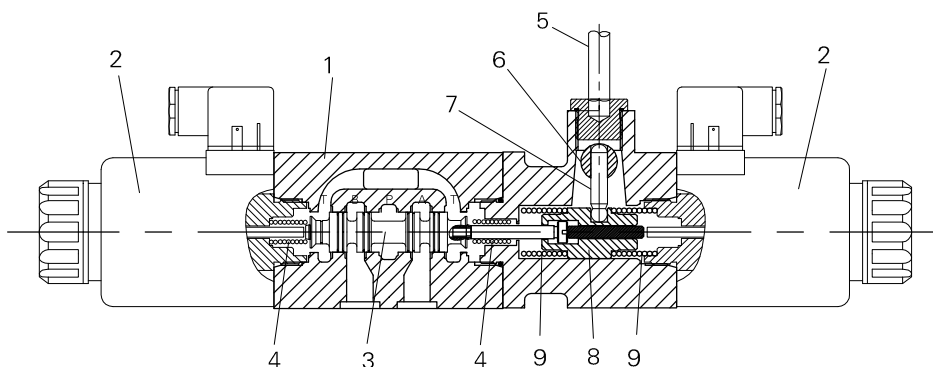
电磁操作

在通电作状态时，阀芯 (3) 被复位弹簧保持在中位或初始位置上。当电磁铁 (2) 通电产生推力作用在阀芯 (3) 上，推动它由静止位置至工作位置。此时，压力油从P至A ,B至T连通。当电磁铁 (2) 失电后，由复位弹簧 (4) 将阀芯 (3) 推回原始位置。

辅助手柄操作

在电磁铁未得电的情况下，可通过操纵辅助手柄 (5) 使阀芯 (3) 运动。手柄 (5) 向右摆动，使操作力经由转轴 (6)、球头阀芯 (7) 及导向套 (8) 作用于阀芯 (3) 上，使之向左移动。当辅助手柄 (5) 回到零位时，在复位弹簧 (9) 的作用下，阀芯 (3) 回到初始位置。

由于工作条件限制，切换过程中可能出现流量大于性能曲线上的数值，需要采用插装阻尼器装在控制阀的 P 油路中。



P Δ
插装节流孔

型号说明

WEMM 6 - 60 / N9 *

3通 =3
4通 =4

电磁手动换向阀

滑阀机能符号见下文

系列60至69 =60
(60至69: 安装及联接尺寸保持不变)

湿式可换线圈电磁铁 = C

其他细节文字说明

无标记= 手动机构在A端
-B = 手动机构在B端^①

无标记 = 丁腈橡胶密封
V = 氟橡胶密封

插装阻尼详见4WE-61样本

K4= DIN43650 型插座
Z5L= 带灯插头

N9 = 带隐藏的手动按钮

G24 = 直流24V
W220-50 = 交流220V, 50HZ
G12 = 直流24V
W220R = 带整流器的直流电磁铁
更多的电压范围需咨询本公司

注: 手动机构在B端 (只针对三位四通阀)

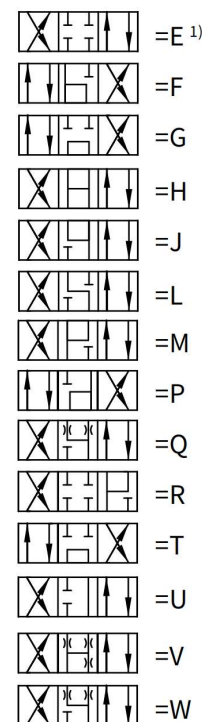
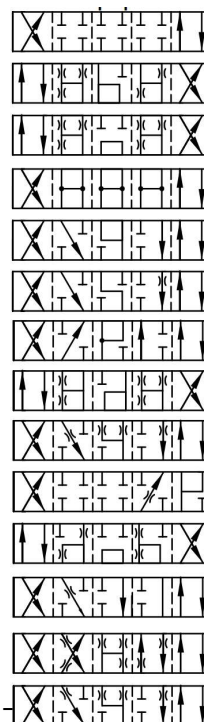
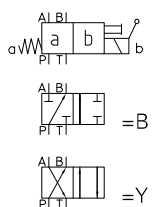
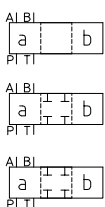
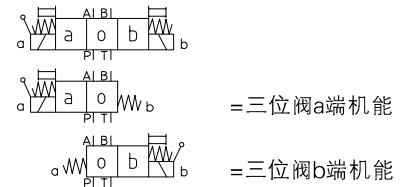
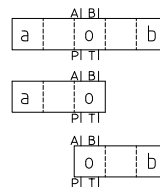
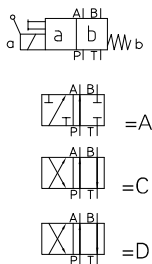
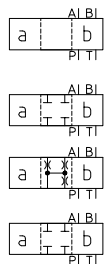
机能符号

过度机能

滑阀机能

过度机能

滑阀机能

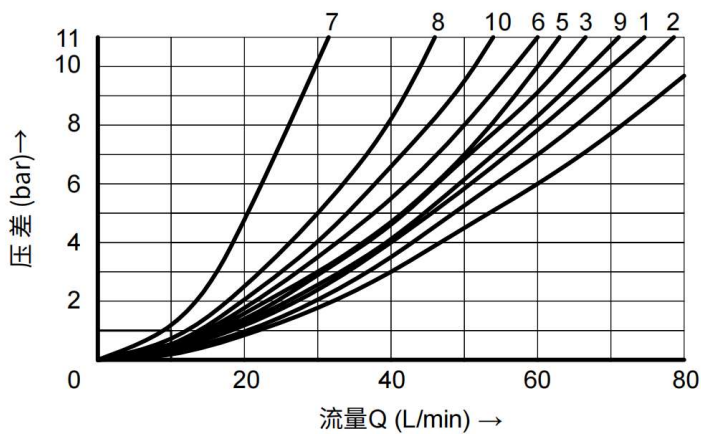


1) 示例: 阀芯 E 带阀芯位置 “a”
订货型号为...EA...
阀芯 E 带阀芯位置 “b”
订货型号为...EB...

技术参数 (有关这些数据外的, 请咨询我们公司技术)

安装位置		可选择	
工作介质温度范围		-30 至 +80 (丁腈橡胶密封)	
		-20 至 +80 (氟橡胶密封)	
油口最高工作压力	油口 A、B、P bar	315	
	油口 T bar	160	
最大流量		L/min	60
有效过流截面 (在中位时)	型号 Q	mm ²	对于阀芯型式 Q 公称截面的 6%
	型号 W	mm ²	对于阀芯型式 W 公称截面的 3%
工作介质		矿物油 - 适用于丁腈橡胶或氟橡胶密封	
		磷酸酯 - 适用于氟橡胶密封	
粘度范围		mm ² /s	2.8 至 500
油液污染度		油液最高污染度等级按 NAS1638 9 级和 ISO4406 20/18/15 级	
重量		kg	1.6

特性曲线 (在 HLP46, $\nu_{Oil}=40 \pm 5^\circ C$ 测定)



- 7 机能符号“R”处于切换位置 B → A
- 8 机能符号“G”和“T”处于中位 P → T
- 9 机能符号“H”处于中位 P → T

阀芯机能	流动方向			
	P 至 A	P 至 B	A 至 T	B 至 T
AB	3	3	-	-
C	1	1	3	1
DY	5	5	3	3
E	3	3	1	1
F	1	3	1	1
T	10	10	9	9
H	2	4	2	2
JQ	1	1	2	1
L	3	3	4	9
M	2	4	3	3
P	3	1	1	1
R	5	5	4	-
V	1	2	1	1
W	1	1	2	2
U	3	3	9	4
G	6	6	9	9

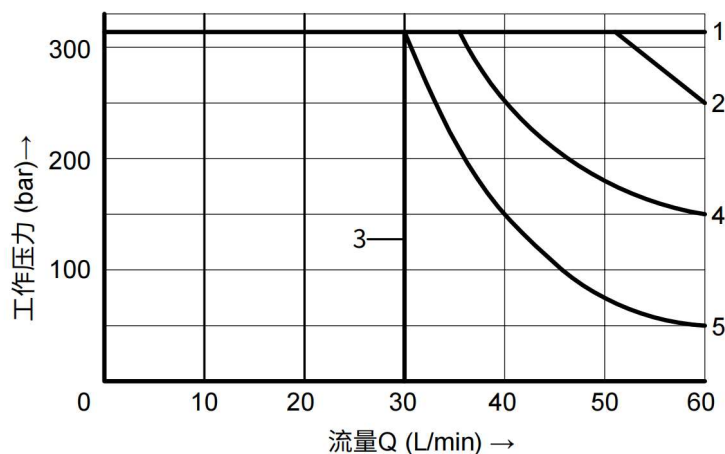
切换性能极限 (在HLP46, $v_{Oil}=40 \pm 5^\circ \text{C}$ 测定)

由于有阻塞, 这类阀的工作性能与过滤精度有关。为了获得给定允许流量值, 推荐采用 25 μm 的全流量过滤。

阀内部的各种作用力也影响其工作极限, 因此对于四通阀来说, 所给出的流量数值都是两流量通道都工作的正常情形下的数值 (例如由 P 到 A 并同时由 B 到 T 回油)。

如果只要求一个方向流动, 将四通阀的 A 口或 B 口堵塞而作为三通阀使用时, 则在严重情况下其流量可能很小。。

不带定位器



性能曲线	阀芯机能
不带定位器	M
	E, J
	L, Q, U, W
	C, D, Y, G
	H, R
2	A, B
3	V
4	F, P
5	T

注: 更多的曲线参数详见 WE6-60型技术样本

